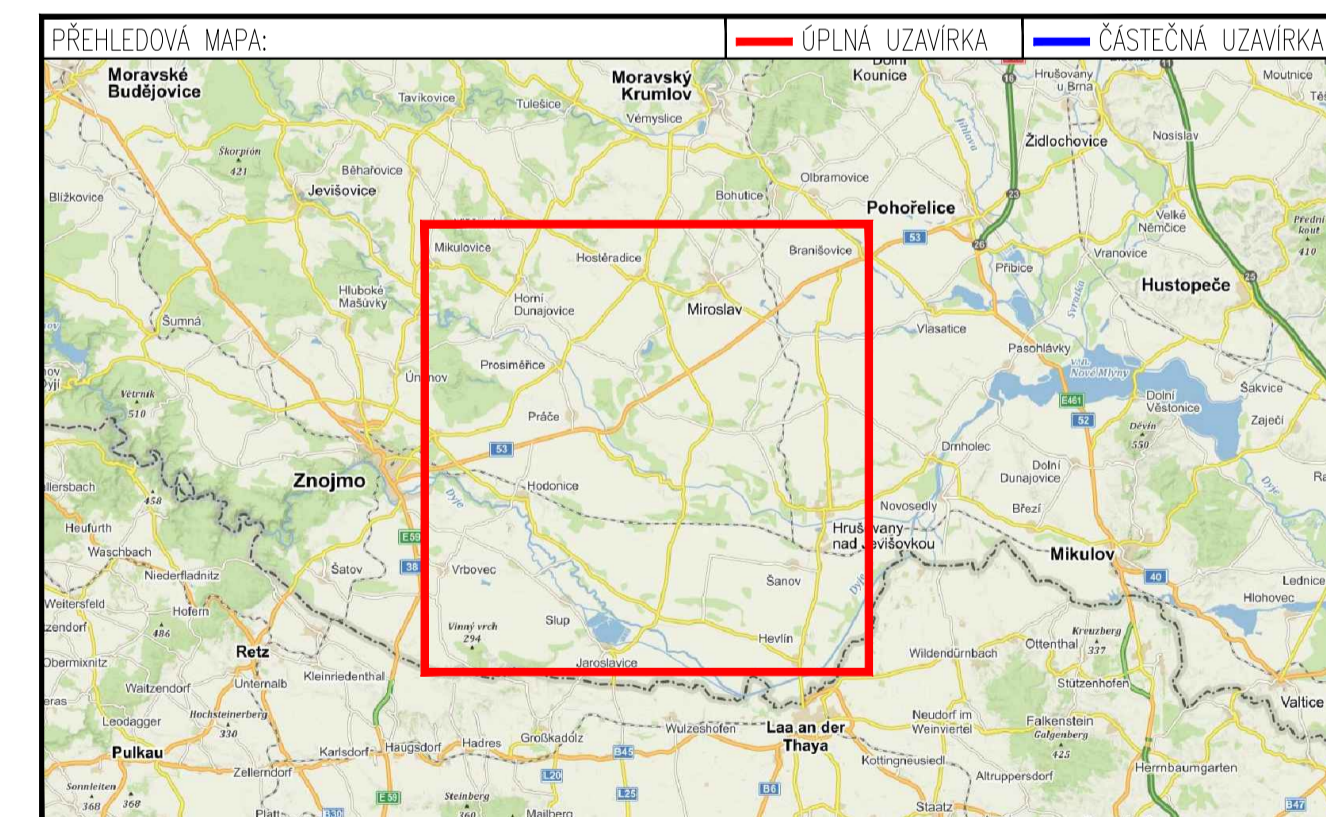


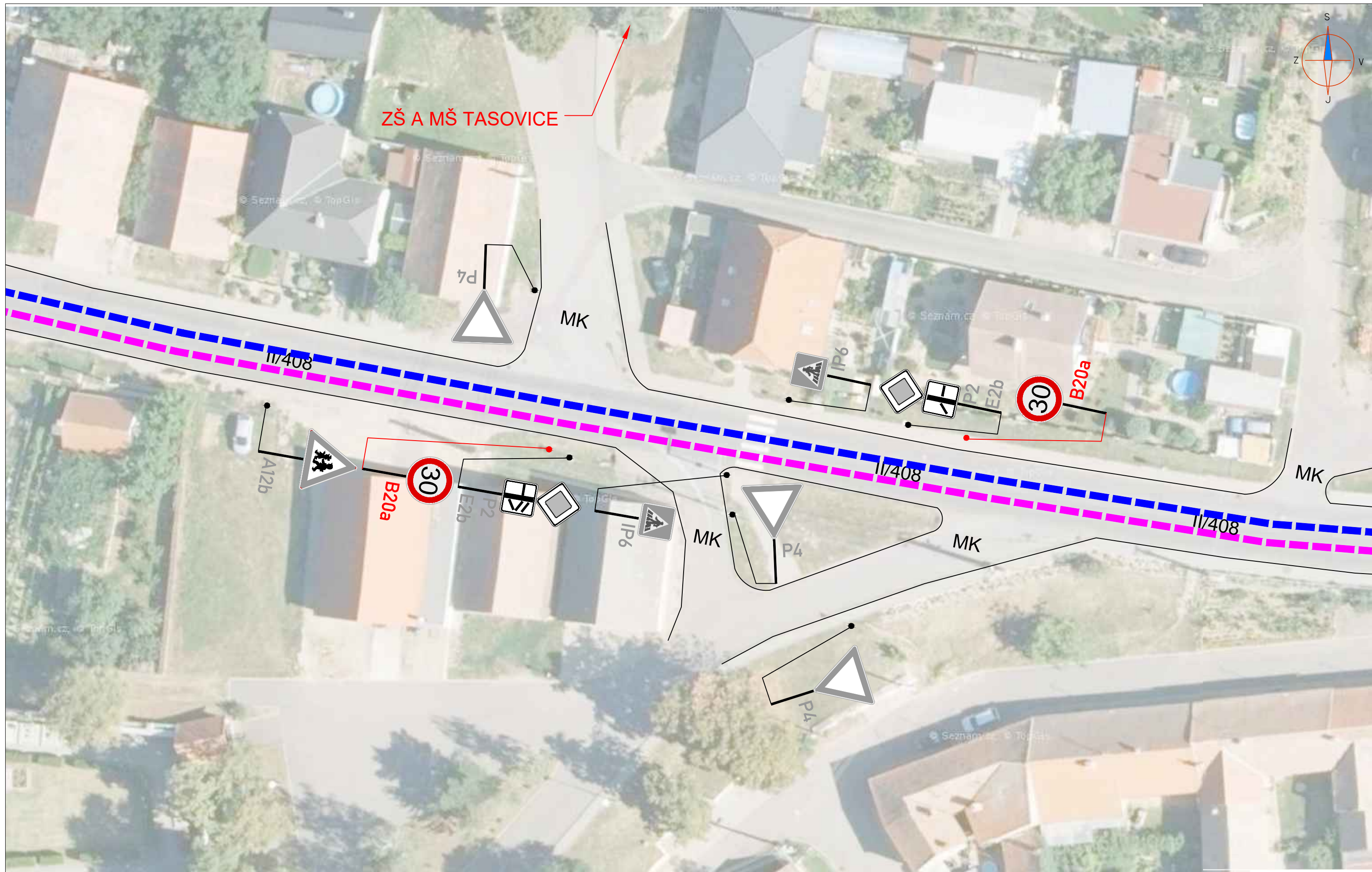
LEGENDA:

	PŘECHODNÉ DOPRAVNÍ ZNAČENÍ		TEXT DODATKOVÉ TABULKY
	STAVAJÍCÍ DOPRAVNÍ ZNAČENÍ		OBJÍZDNÁ TRASA PRO SMĚR BRNO - ZNOJMO
	STAVAJÍCÍ DOPRAVNÍ ZNAČENÍ DOČASNĚ ZRUŠENÉ		OBJÍZDNÁ TRASA PRO VOZIDLA DO 11 SMĚR LECHOVICE - ZNOJMO
	PRACOVNÍ MÍSTO		OBJÍZDNÁ TRASA PRO SMĚR BANTICE - HODONICE
			OBJÍZDNÁ TRASA PRO SMĚR ZNOJMO - BRNO






POZNÁMKA:
 - Umístění přechodného dopravního značení dle TP 2 66 (Zásady pro označování pracovních míst na pozemních komunikacích)
 - Stavující dopravní značení v rozporu s přechodným označením provozu bude zrušeno okamžitě.
 - Dopravní značení B28 umístěno 7 dní před zahájením stavby.



ZNAKOM s.r.o. - ZENOVA 2894/4, 615 00 BRNO, TEL. 602 303 303, ZNAKOM@ZNAKOM.CZ (PRACOVNÍTE: RYBIČEK 12, 602 00 BRNO) Vypracoval: Karel HANKE kreslil: Petr BEJVAL kontrola: Petr BEJVAL		Zpracoval: Karel HANKE kreslil: Petr OSŤERA kontrola: Petr OSŤERA		 ZNAKOM s.r.o., ZENOVA 2894/4, 615 00 BRNO
Místo: ZNOJMO Stupeň: I/53; III/41313; III/40834; III/41317 Staničení: úsek: km 3,950 - km 11,636; 0,000 - 0,150; 0,000 - 0,200; 0,000 - 0,200 Název: SILNICE I/53 ZNOJMO - LECHOVICE, KM 4,100 AŽ KM 11,292, ZMĚNA STAVBY	Číslo zak.: Z3200664 Formát: 594x1480 Datum: 29.03.2023 Číslo přílohy: 1			

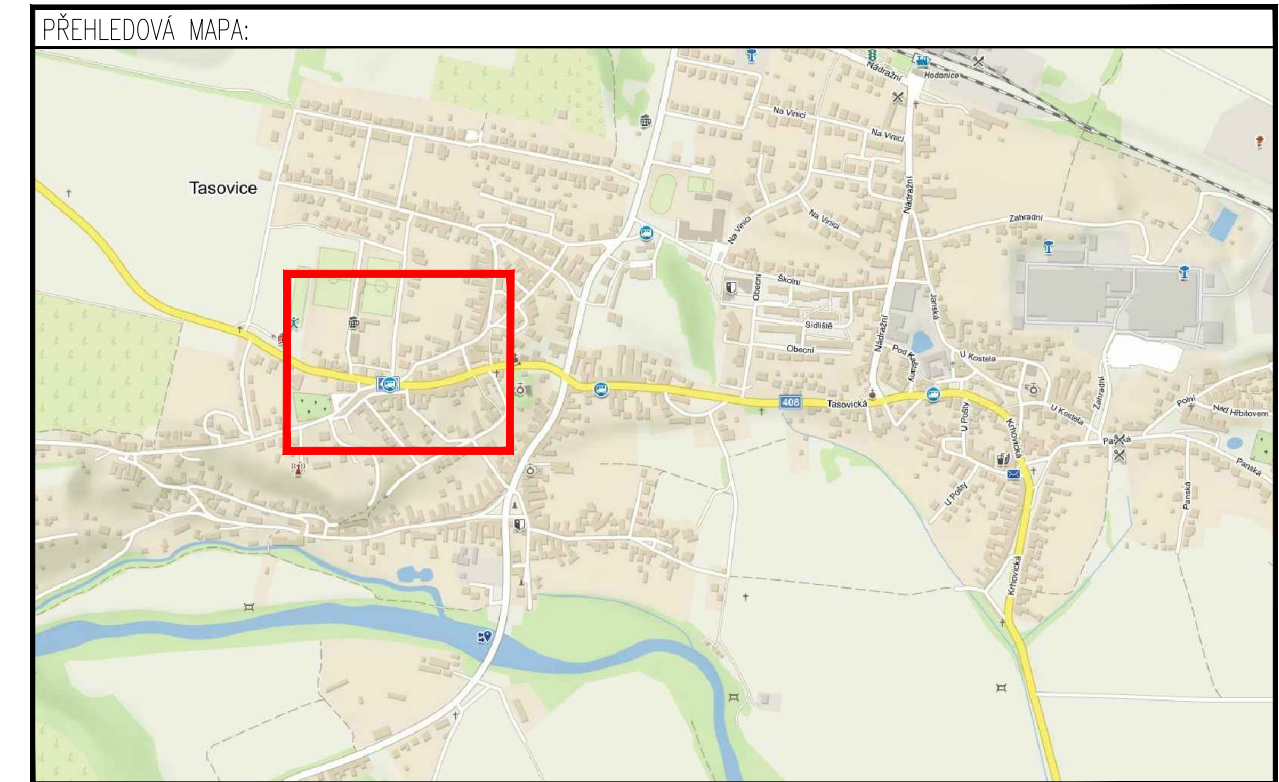


LEGENDA:






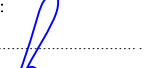

 A15	PŘECHODNÉ DOPRAVNÍ ZNAČENÍ		OBJÍZDNÁ TRASA PRO SMĚR ZNOJMO - BRNO
	STÁVAJÍCÍ DOPRAVNÍ ZNAČENÍ		OBJÍZDNÁ TRASA PRO SMĚR BANTICE - HODONICE
	STÁVAJÍCÍ DOPRAVNÍ ZNAČENÍ DOČASNĚ ZRUŠENÉ		

POZNÁMKA:

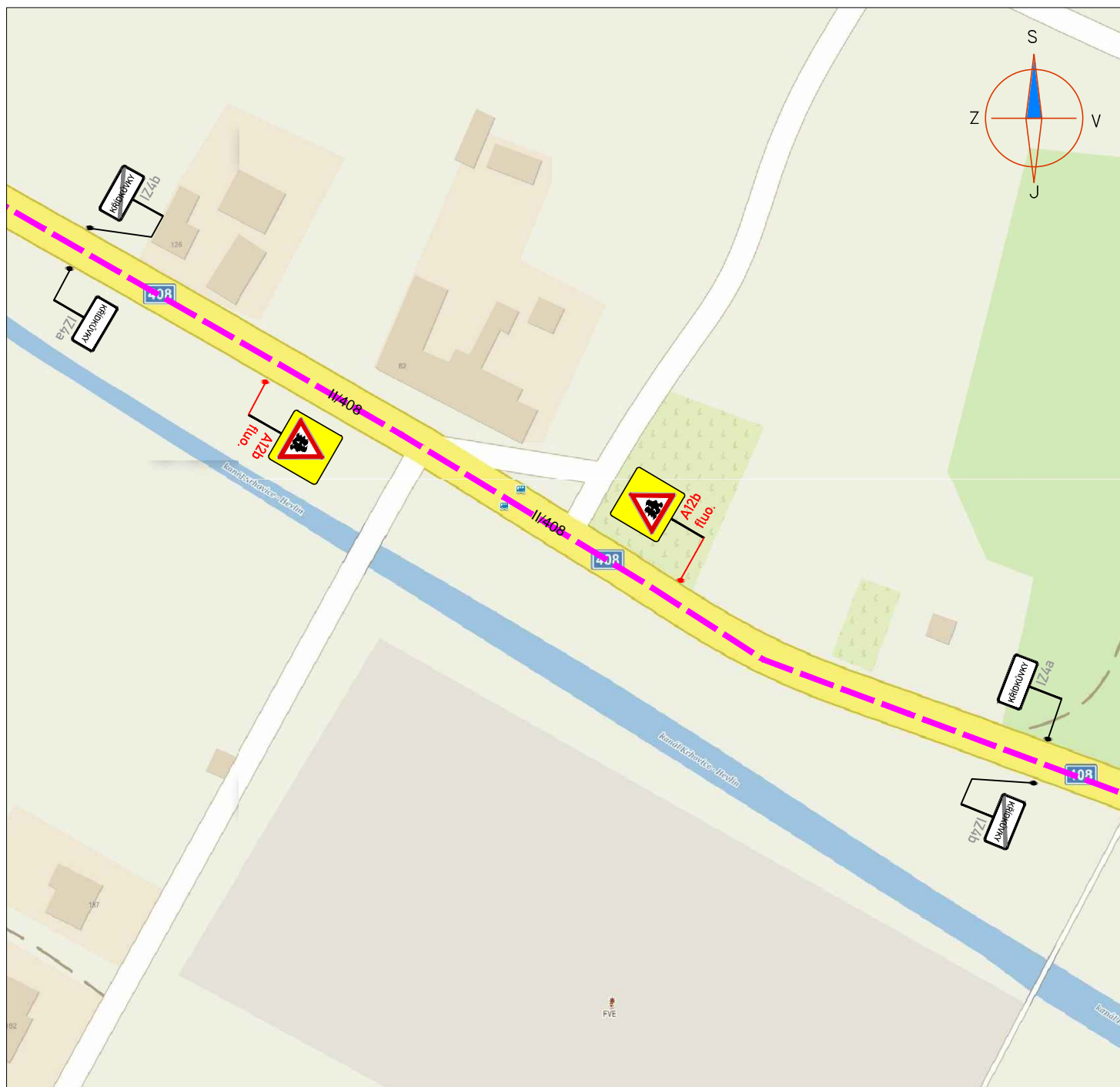
- Umístění přechodného dopravního značení dle TP č.66 (Zásady pro označování pracovních míst na pozemních komunikacích)
- Stávající dopravní značení v rozporu s přechodnou úpravou provozu bude zneplatněno skrutním nebo zakrytím.
- Dopravní značení B28 umístěno 7 dní před zahájením stavby.



DETAIL Č.6

ZNAKOM s.r.o. – ZENGROVA 2694/4, 615 00 BRNO, TEL. 602 593 383, ZNAKOM@ZNAKOM.CZ, (PRACOVNÍŠTĚ: RYBNÍČEK 12, 602 00 BRNO)			
Vypracoval: Karel HANÁK podpis: 	Zodpovědný projektant: Karel HANÁK podpis: 	Ředitel: Petr OŠMERA mob: 725 015 243 podpis: 	 ZNAKOM s.r.o., ZENGROVA 2694/4, 615 00 BRNO
Technická kontrola: Petr BEDNÁŘ podpis: 	Vedoucí projektant: Petr BEDNÁŘ podpis: 	podpis: 	

Místo: TASOVICE	Číslo zak.: 23Z00664
Silnice: II/408	Formát: 297x670
Staničení úseku: KM 75,690 – KM 75,820	Datum: 29.03.2023
Akce: SILNICE I/53 ZNOJMO – LECHOVICE, KM 4,100 AŽ KM 11,292, ZMĚNA STAVBY	Číslo přílohy: 1.1
Obsah: PŘECHODNÉ DOPRAVNÍ ZNAČENÍ	



LEGENDA:



PŘECHODNÉ DOPRAVNÍ ZNAČENÍ



STÁVAJÍCÍ DOPRAVNÍ ZNAČENÍ



STÁVAJÍCÍ DOPRAVNÍ ZNAČENÍ DOČASNĚ ZRUŠENÉ

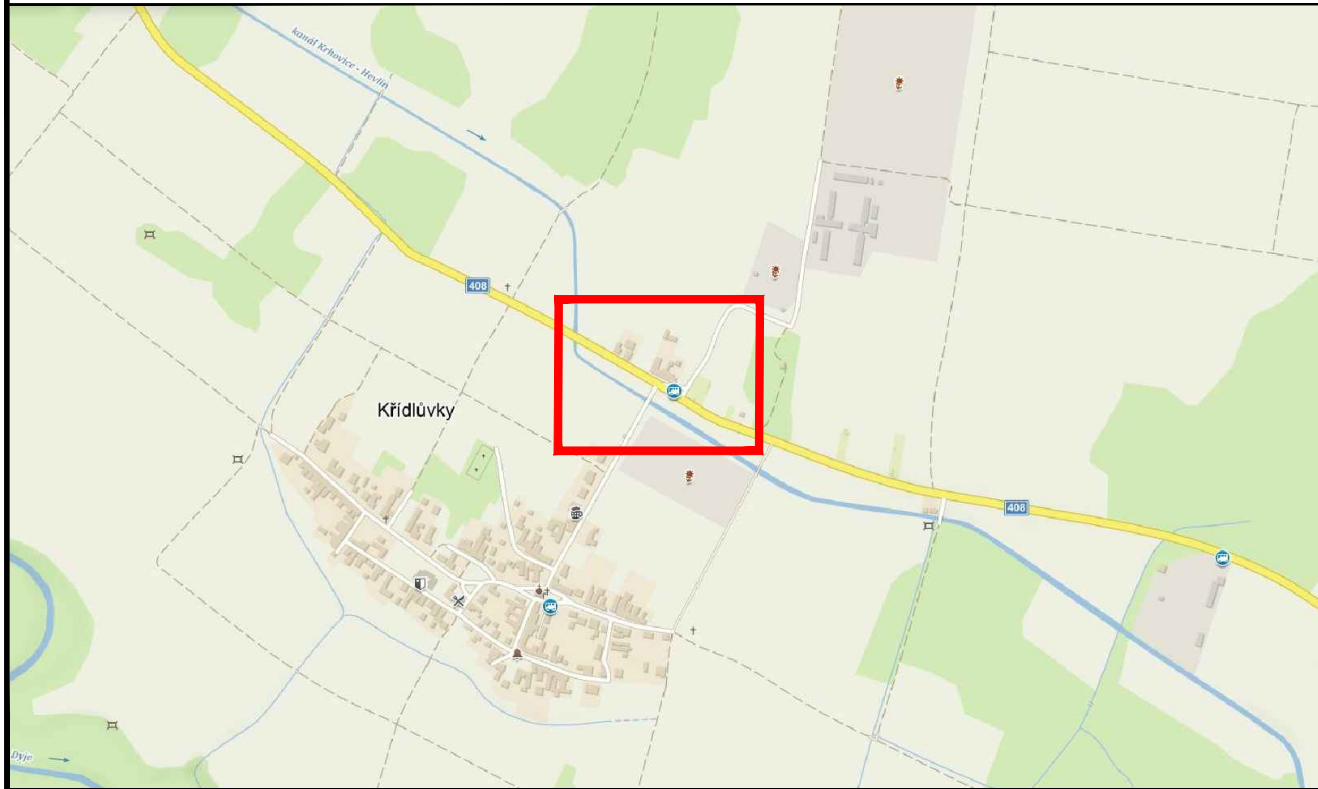


OBJÍZDNÁ TRASA PRO SMĚR ZNOJMO - BRNO

POZNÁMKA:

- Umístění přechodného dopravního značení dle TP č.66 (Zásady pro označování pracovních míst na pozemních komunikacích)
- Stávající dopravní značení v rozporu s přechodnou úpravou provozu bude zneplatněno škrtnutím nebo zakryto.
- Dopravní značení B28 umístěno 7 dní před zahájením stavby.

PŘEHLEDOVÁ MAPA:

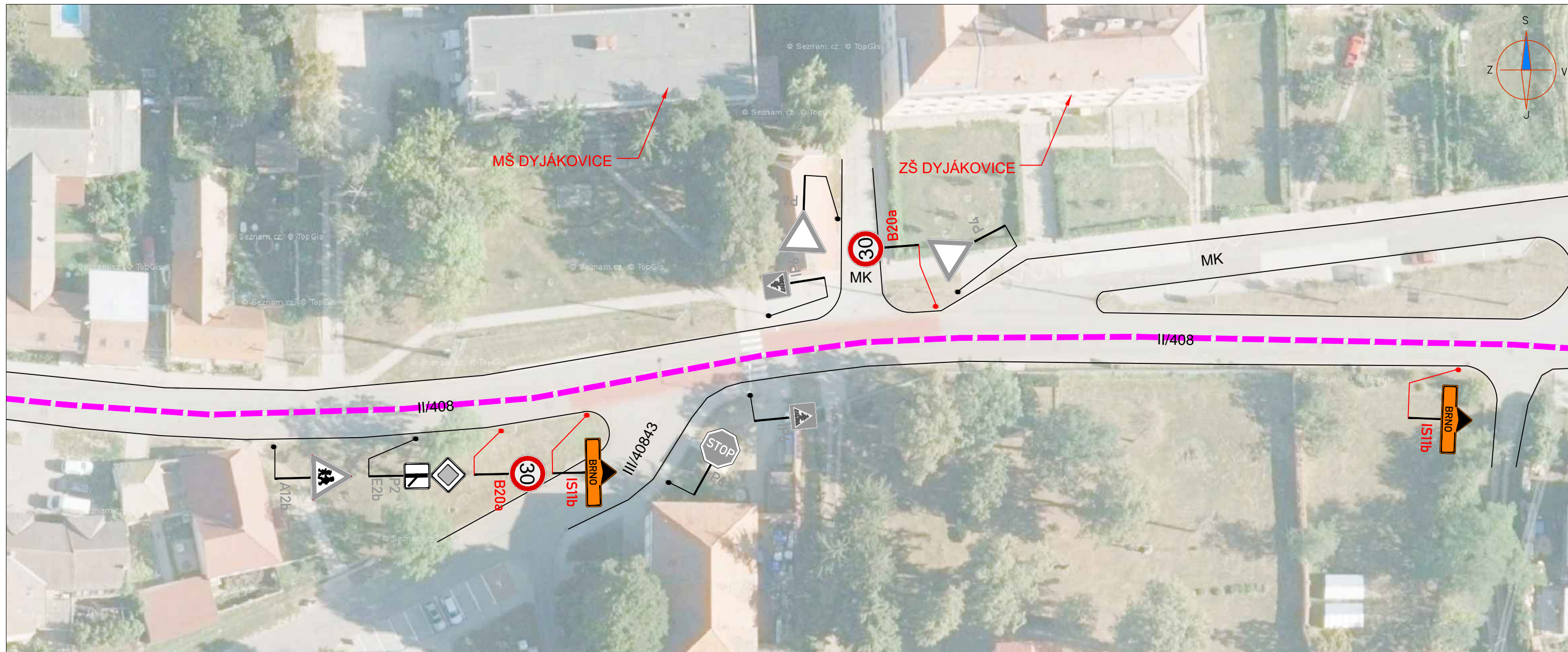


DETAIL Č.7

ZNAKOM s.r.o. – ZENGROVA 2694/4, 615 00 BRNO, TEL. 602 593 383, ZNAKOM@ZNAKOM.CZ, (PRACOVIŠTĚ: RYBNÍČEK 12, 602 00 BRNO)

Vypracoval: Karel HANÁK podpis:	Zodpovědný projektant: Karel HANÁK podpis:	Ředitel: Petr OŠMERA mob: 725 015 243	
Technická kontrola: Petr BEDNÁŘ podpis:	Vedoucí projektant: Petr BEDNÁŘ podpis:	podpis:	

Místo: KŘIDLŮVKY	Číslo zak.: 23Z00664
Silnice: II/408	Formát: A3
Staničení úseku: KM 85,400 – KM 85,570	Datum: 29.03.2023
Akce: SILNICE I/53 ZNOJMO – LECHOVICE, KM 4,100 AŽ KM 11,292, ZMĚNA STAVBY	Číslo přílohy: 1.2
Obsah: PŘECHODNÉ DOPRAVNÍ ZNAČENÍ	

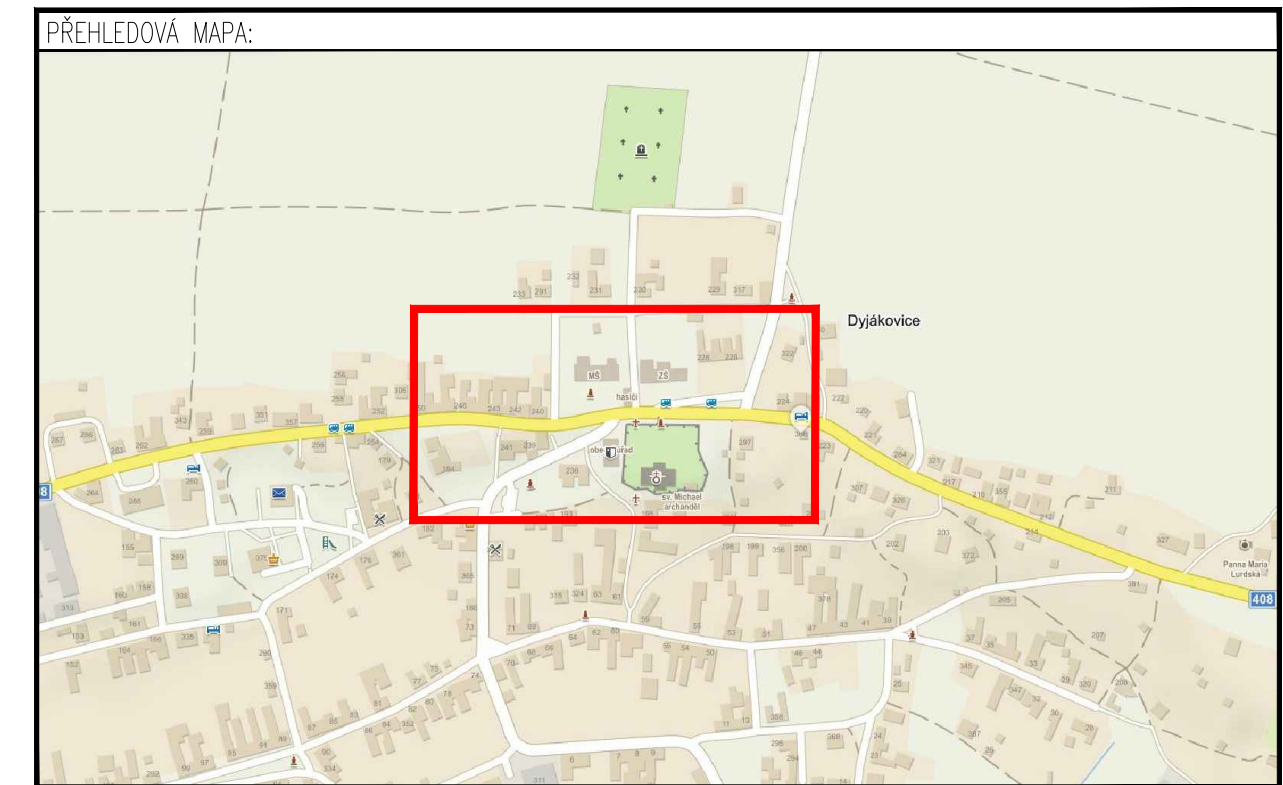


LEGENDA:

	A15 PŘECHODNÉ DOPRAVNÍ ZNAČENÍ		OBJÍZDNÁ TRASA PRO SMĚR ZNOJMO - BRNO
	IP4 STÁVAJÍCÍ DOPRAVNÍ ZNAČENÍ		
	IP4 STÁVAJÍCÍ DOPRAVNÍ ZNAČENÍ DOČASNĚ ZRUŠENÉ		

POZNÁMKA:

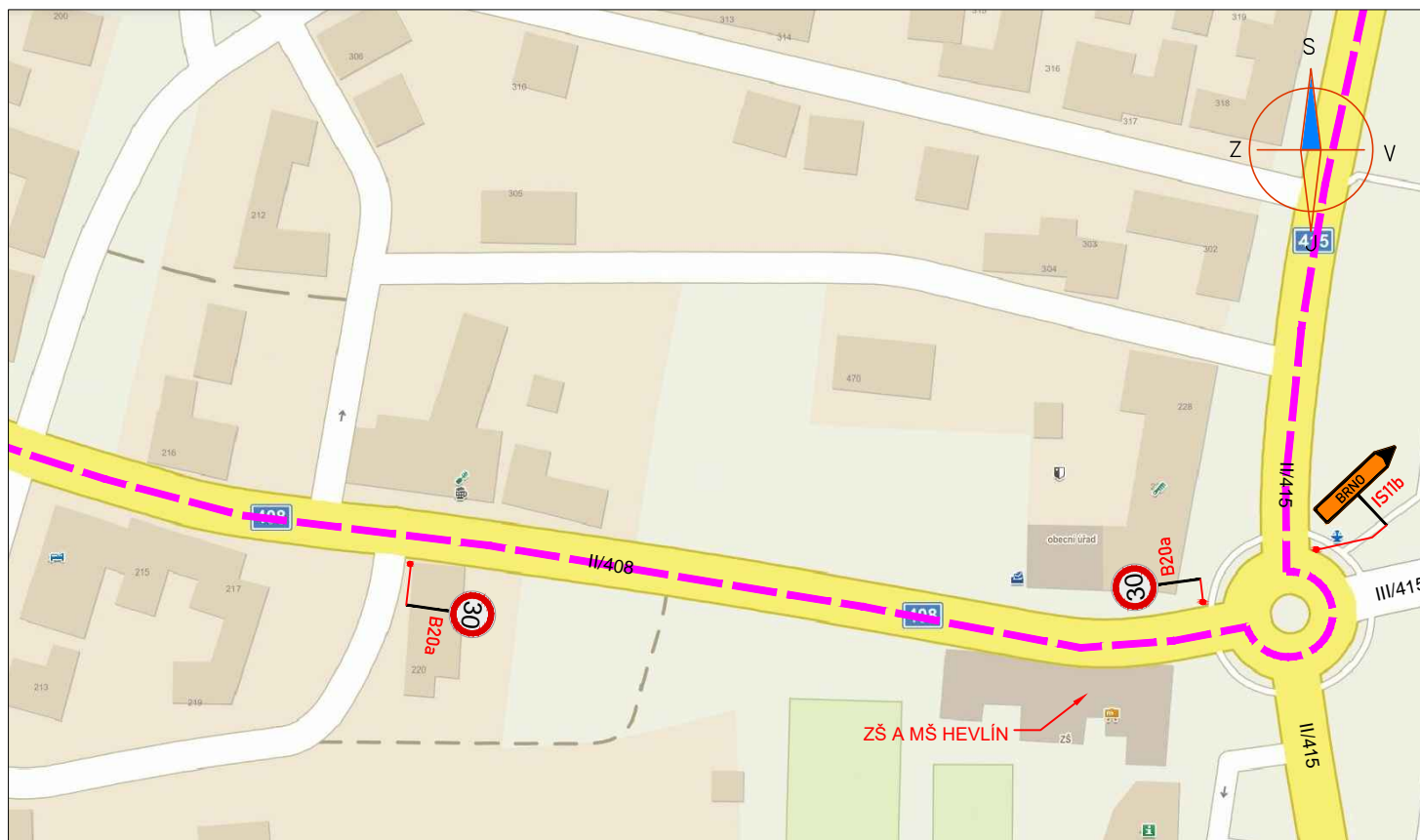
- Umístění přechodného dopravního značení dle TP č.66 (Zásady pro označování pracovních míst na pozemních komunikacích)
- Stávající dopravní značení v rozporu s přechodnou úpravou provozu bude zneplatněno skrutnutím nebo zakrytím.
- Dopravní značení B28 umístěno 7 dní před zahájením stavby.



DETAIL Č.8

ZNAKOM s.r.o. – ZENGROVA 2694/4, 615 00 BRNO, TEL. 602 593 383, ZNAKOM@ZNAKOM.CZ, (PRACOVNÍŠTĚ: RYBNÍČEK 12, 602 00 BRNO)			
Vypracoval: Karel HANÁK podpis:	Zodpovědný projektant: Karel HANÁK podpis:	Ředitel: Petr OŠMERA mob: 725 015 243 podpis:	
Technická kontrola: Petr BEDNÁŘ podpis:	Vedoucí projektant: Petr BEDNÁŘ podpis:	ZNAKOM s.r.o., ZENGROVA 2694/4, 615 00 BRNO	

Místo: DYJÁKOVICE	Číslo zak.: 23Z00664
Silnice: II/408	Formát: 297x670
Staničení úseku: KM 90,215 – KM 90,420	Datum: 29.03.2023
Akce: SILNICE I/53 ZNOJMO – LECHOVICE, KM 4,100 AŽ KM 11,292, ZMĚNA STAVBY	Číslo přílohy: 1.3
Obsah: PŘECHODNÉ DOPRAVNÍ ZNAČENÍ	



LEGENDA:



PŘECHODNÉ DOPRAVNÍ ZNAČENÍ



STÁVAJÍCÍ DOPRAVNÍ ZNAČENÍ



STÁVAJÍCÍ DOPRAVNÍ ZNAČENÍ DOČASNĚ ZRUŠENÉ

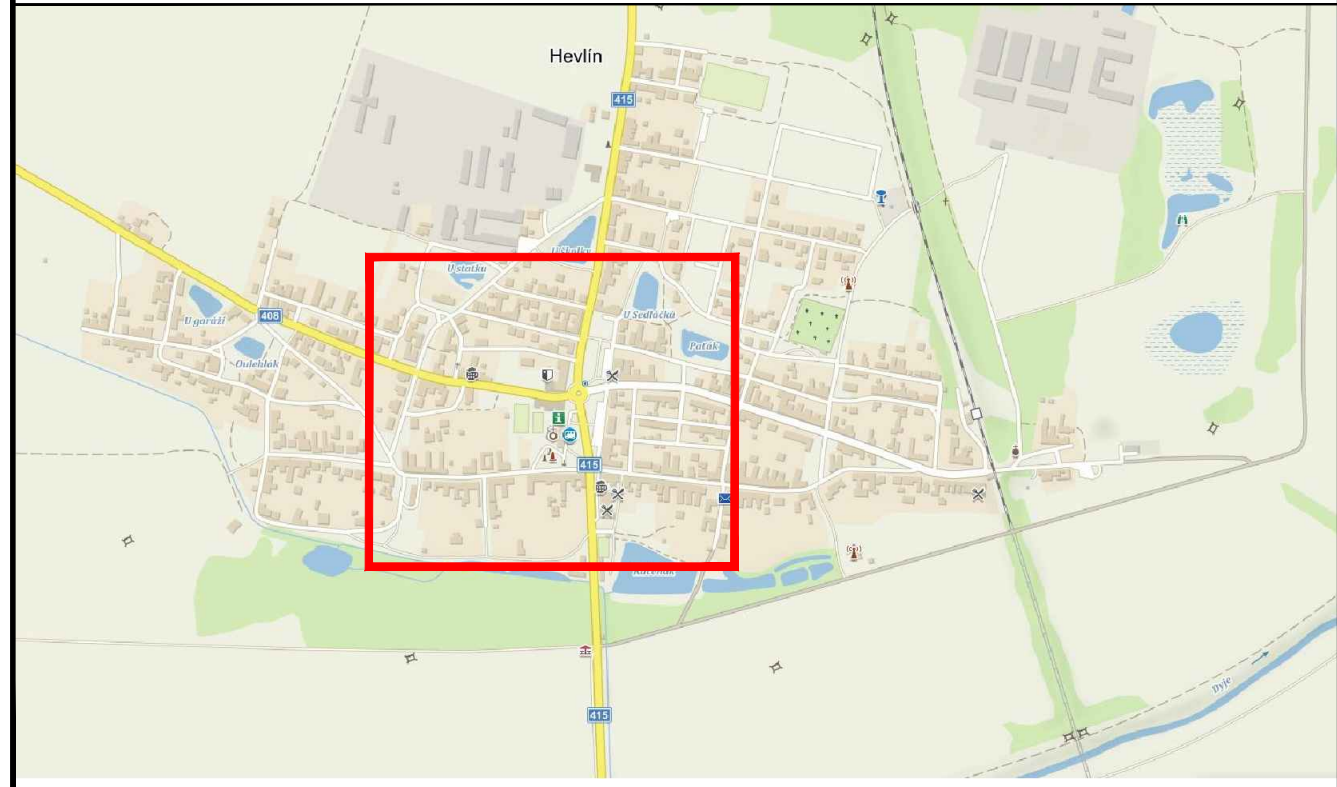


OBJÍZDNÁ TRASA PRO SMĚR ZNOJMO - BRNO

POZNÁMKA:

- Umístění přechodného dopravního značení dle TP č.66 (Zásady pro označování pracovních míst na pozemních komunikacích)
- Stávající dopravní značení v rozporu s přechodnou úpravou provozu bude zneplatněno škrtnutím nebo zakryto.
- Dopravní značení B28 umístěno 7 dní před zahájením stavby.

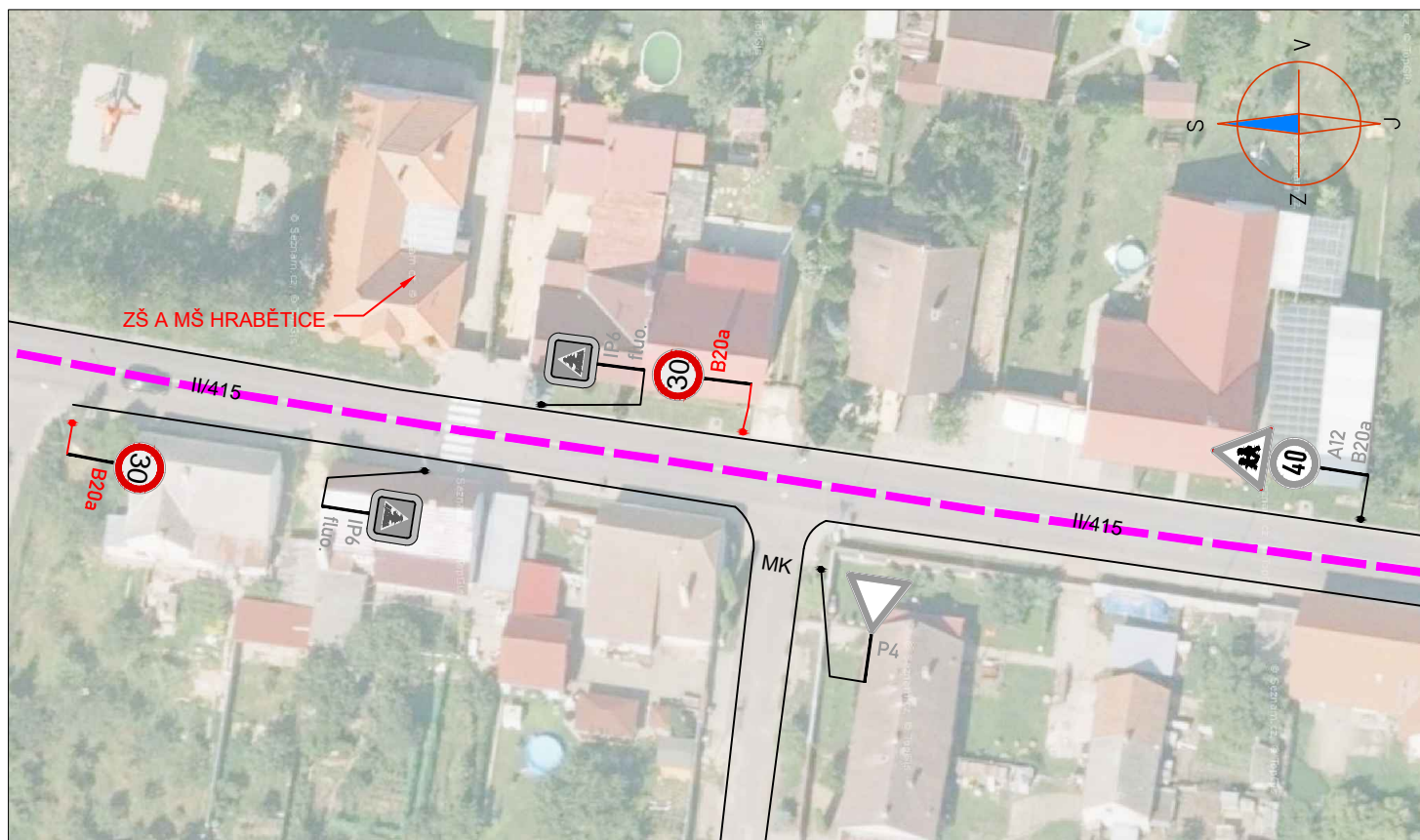
PŘEHLEDOVÁ MAPA:



DETAIL Č.9

ZNAKOM s.r.o. – ZENGROVA 2694/4, 615 00 BRNO, TEL. 602 593 383, ZNAKOM@ZNAKOM.CZ, (PRACOVIŠTĚ: RYBNÍČEK 12, 602 00 BRNO)			
Vypracoval: Karel HANÁK podpis:	Zodpovědný projektant: Karel HANÁK podpis:	Ředitel: Petr OŠMERA mob: 725 015 243	 ZNAKOM s.r.o., ZENGROVA 2694/4, 615 00 BRNO
Technická kontrola: Petr BEDNÁŘ podpis:	Vedoucí projektant: Petr BEDNÁŘ podpis:	podpis:	

Místo:	HEVLÍN	Číslo zak.:	23Z00664
Silnice:	II/408; II/415	Formát:	A3
Staničení úseku:	KM 96,600 – KM 96,570; 24,000 – 24,160	Datum:	29.03.2023
Akce:	SILNICE I/53 ZNOJMO – LECHOVICE, KM 4,100 AŽ KM 11,292, ZMĚNA STAVBY	Číslo přílohy:	1.4
Obsah:	PŘECHODNÉ DOPRAVNÍ ZNAČENÍ		



LEGENDA:



PŘECHODNÉ DOPRAVNÍ ZNAČENÍ



STÁVAJÍCÍ DOPRAVNÍ ZNAČENÍ



STÁVAJÍCÍ DOPRAVNÍ ZNAČENÍ DOČASNĚ ZRUŠENÉ

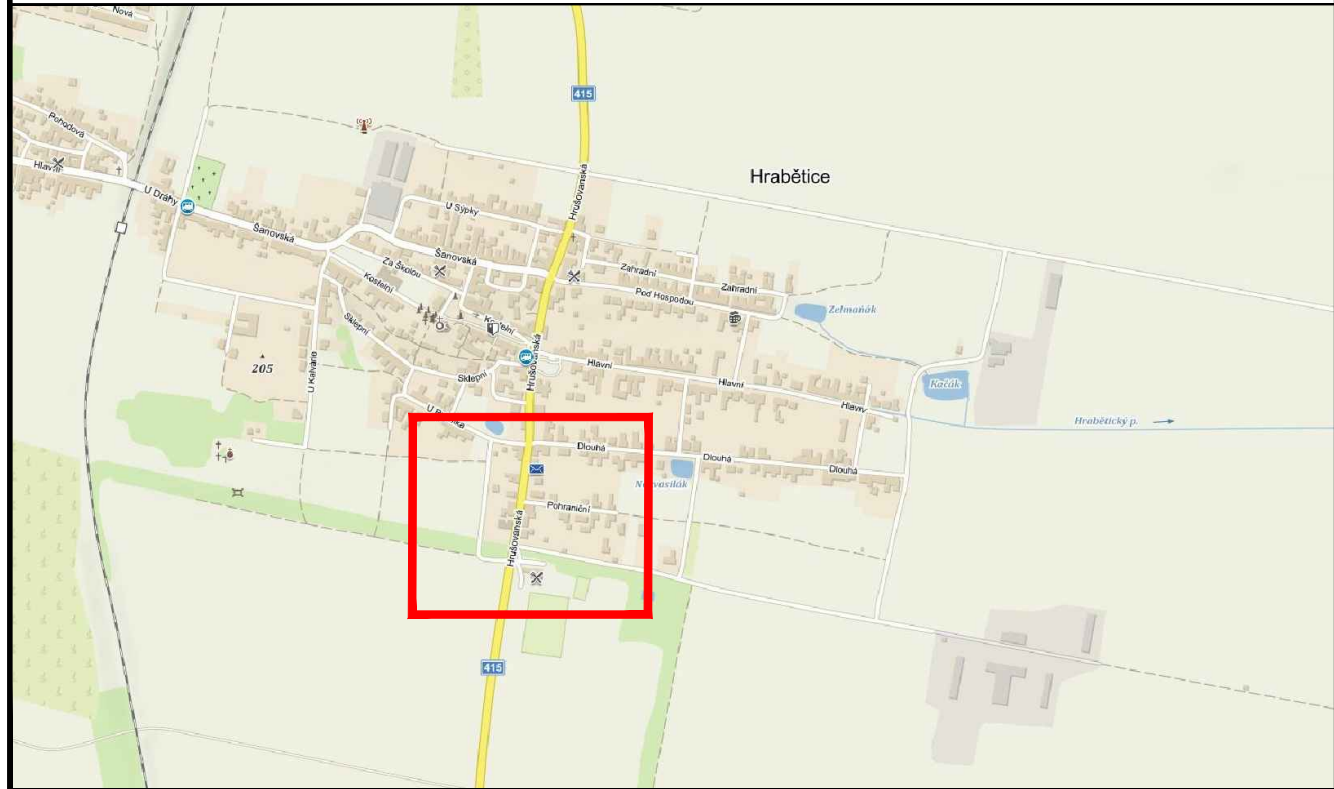


OBJÍZDNÁ TRASA PRO SMĚR ZNOJMO - BRNO

POZNÁMKA:


- Umístění přechodného dopravního značení dle TP č.66 (Zásady pro označování pracovních míst na pozemních komunikacích)
- Stávající dopravní značení v rozporu s přechodnou úpravou provozu bude zneplatněno škrtnutím nebo zakryto.
- Dopravní značení B28 umístěno 7 dní před zahájením stavby.

PŘEHLEDOVÁ MAPA:

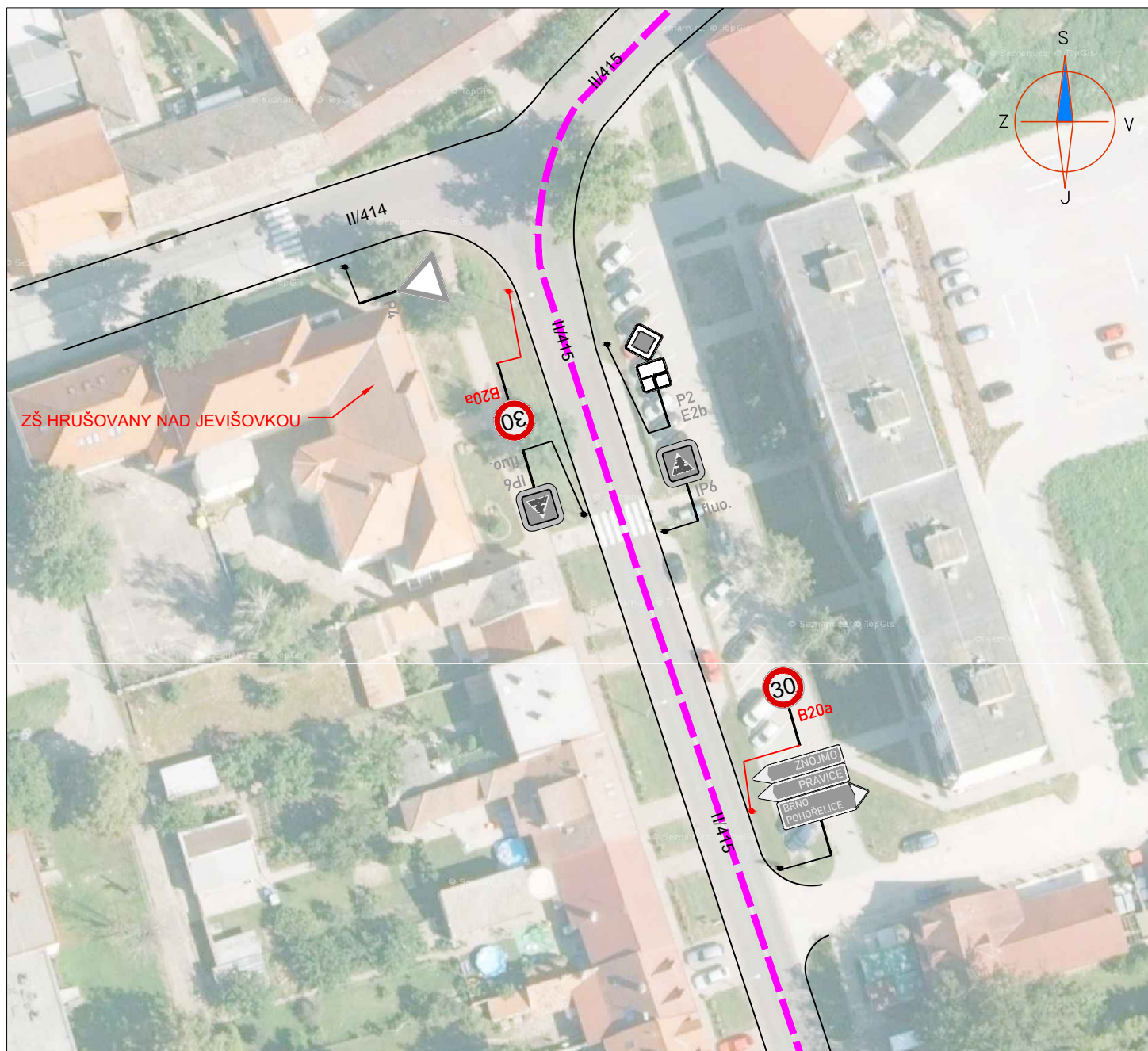


DETAIL Č.10

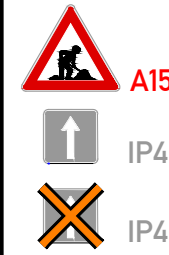
ZNAKOM s.r.o. – ZENGROVA 2694/4, 615 00 BRNO, TEL. 602 593 383, ZNAKOM@ZNAKOM.CZ, (PRACOVIŠTĚ: RYBNÍČEK 12, 602 00 BRNO)

Vypracoval: Karel HANÁK podpis: <i>[Signature]</i>	Zodpovědný projektant: Karel HANÁK podpis: <i>[Signature]</i>	Ředitel: Petr OŠMERA mob: 725 015 243	 ZNAKOM s.r.o., ZENGROVA 2694/4, 615 00 BRNO
Technická kontrola: Petr BEDNÁŘ podpis: <i>[Signature]</i>	Vedoucí projektant: Petr BEDNÁŘ podpis: <i>[Signature]</i>	podpis: <i>[Signature]</i>	

Místo: HRABĚTICE	Číslo zak.: 23Z00664
Silnice: II/415	Formát: A3
Staničení úseku: KM 19,270 – KM 19,370	Datum: 29.03.2023
Akce: SILNICE I/53 ZNOJMO – LECHOVICE, KM 4,100 AŽ KM 11,292, ZMĚNA STAVBY	Číslo přílohy: 1.5
Obsah: PŘECHODNÉ DOPRAVNÍ ZNAČENÍ	



LEGENDA:



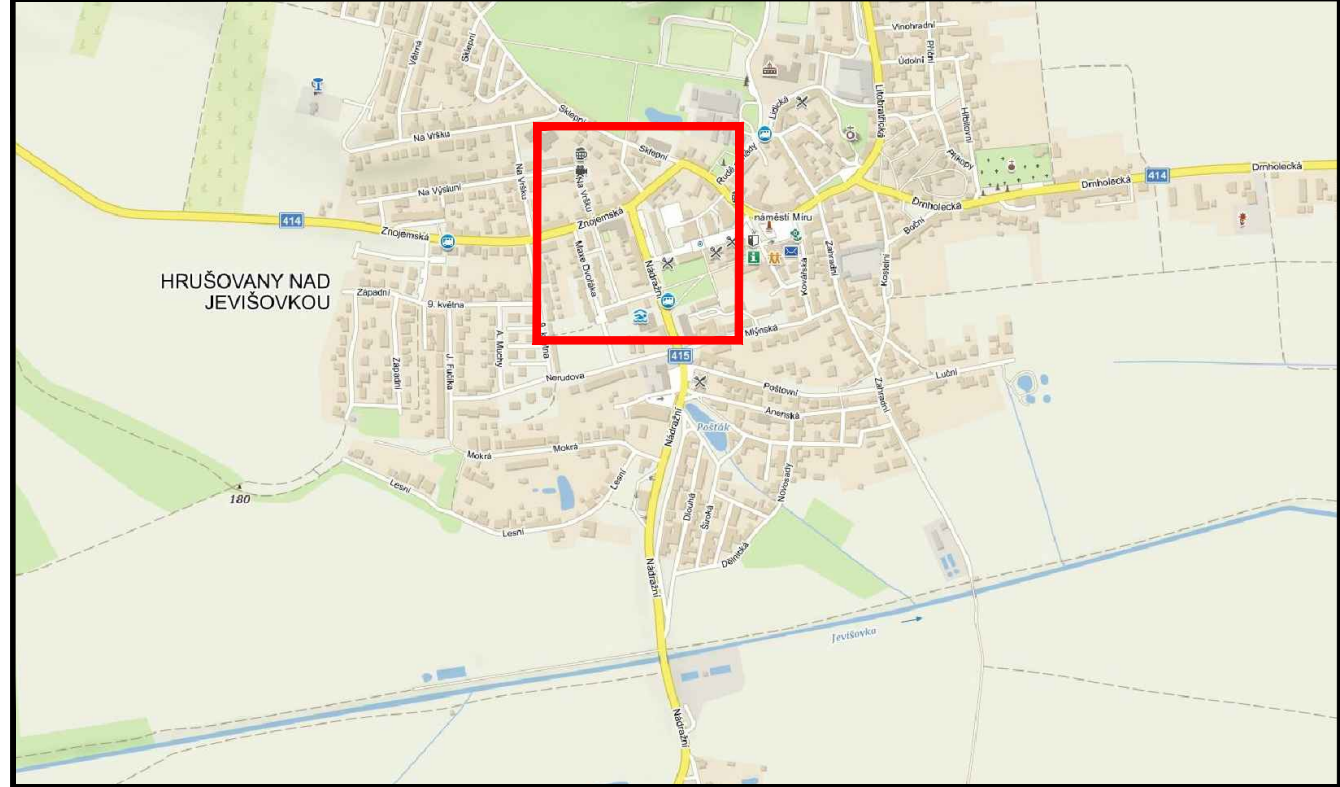
A15 PŘECHODNÉ DOPRAVNÍ ZNAČENÍ
IP4 STÁVAJÍCÍ DOPRAVNÍ ZNAČENÍ
IP4 STÁVAJÍCÍ DOPRAVNÍ ZNAČENÍ DOČASNĚ ZRUŠENÉ

OBJÍZDNÁ TRASA PRO SMĚR ZNOJMO - BRNO

POZNÁMKA:

- Umístění přechodného dopravního značení dle TP č.66 (Zásady pro označování pracovních míst na pozemních komunikacích)
- Stávající dopravní značení v rozporu s přechodnou úpravou provozu bude zneplatněno škrtnutím nebo zakryto.
- Dopravní značení B28 umístěno 7 dní před zahájením stavby.

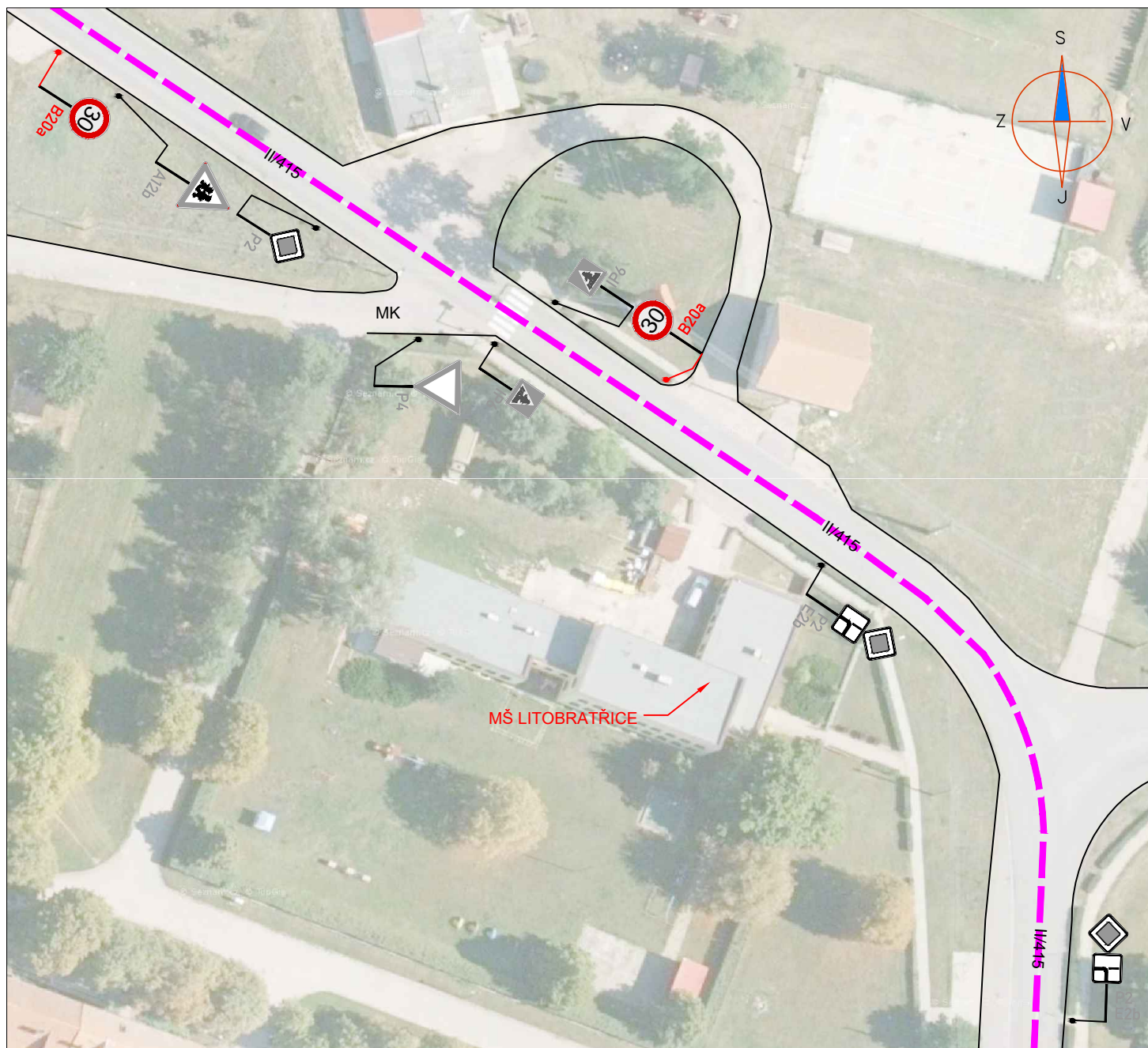
PŘEHLEDOVÁ MAPA:



DETAIL Č.11

ZNAKOM s.r.o. – ZENGROVA 2694/4, 615 00 BRNO, TEL. 602 593 383, ZNAKOM@ZNAKOM.CZ, (PRACOVIŠTĚ: RYBNÍČEK 12, 602 00 BRNO)			
Vypracoval: Karel HANÁK podpis: <i>[Signature]</i>	Zodpovědný projektant: Karel HANÁK podpis: <i>[Signature]</i>	Ředitel: Petr OŠMERA mob: 725 015 243	
Technická kontrola: Petr BEDNÁŘ podpis: <i>[Signature]</i>	Vedoucí projektant: Petr BEDNÁŘ podpis: <i>[Signature]</i>	podpis: <i>[Signature]</i>	
ZNAKOM s.r.o., ZENGROVA 2694/4, 615 00 BRNO			

Místo:	HRUŠOVANY NAD JEVIŠOVKOU	Číslo zak.:	23Z00664
Silnice:	II/415	Formát:	A3
Staničení úseku:	KM 15,160 – KM 15,260	Datum:	29.03.2023
Akce:	SILNICE I/53 ZNOJMO – LECHOVICE, KM 4,100 AŽ KM 11,292, ZMĚNA STAVBY	Číslo přílohy:	1.6
Obsah:	PŘECHODNÉ DOPRAVNÍ ZNAČENÍ		



LEGENDA:



PŘECHODNÉ DOPRAVNÍ ZNAČENÍ



OBJÍZDNÁ TRASA PRO SMĚR
ZNOJMO - BRNO



STÁVAJÍCÍ DOPRAVNÍ ZNAČENÍ

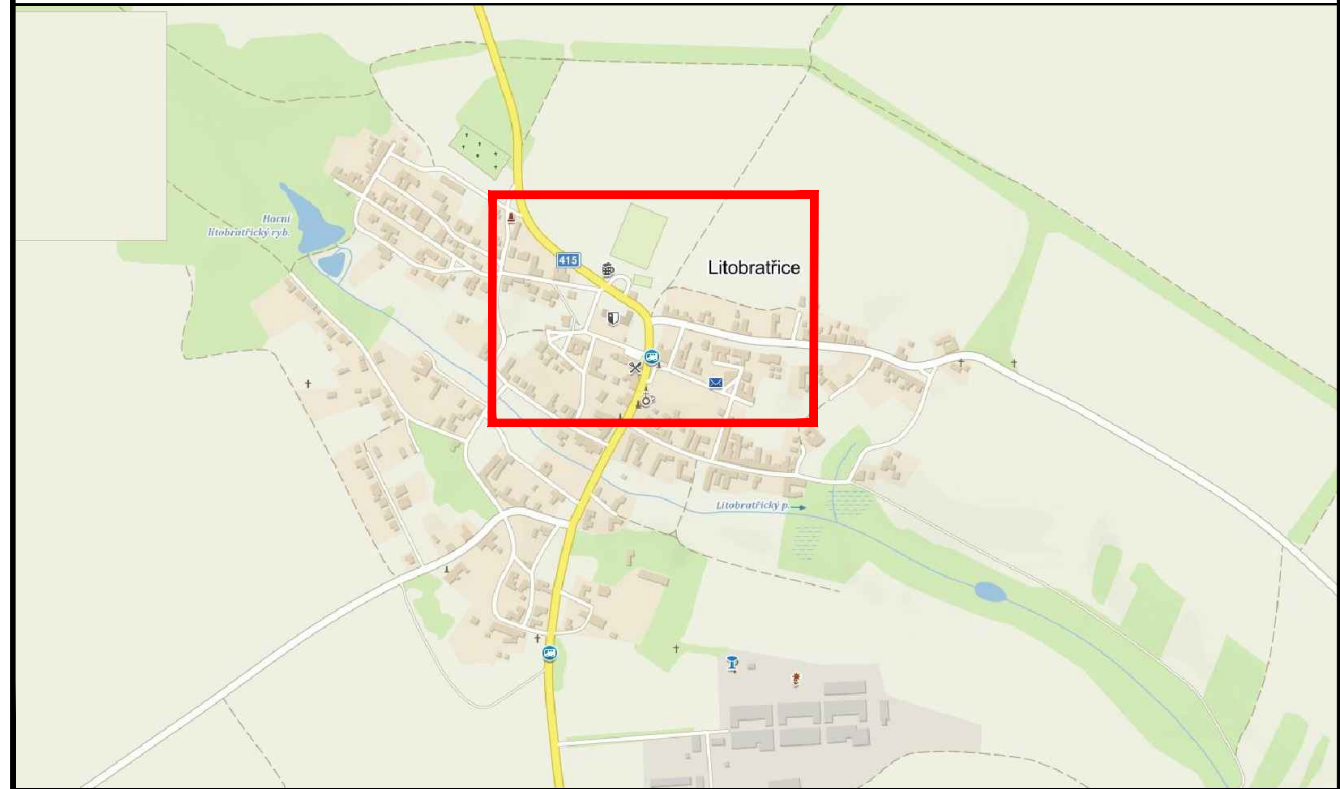


STÁVAJÍCÍ DOPRAVNÍ ZNAČENÍ
DOČASNĚ ZRUŠENÉ

POZNÁMKA:

- Umístění přechodného dopravního značení dle TP č.66 (Zásady pro označování pracovních míst na pozemních komunikacích)
- Stávající dopravní značení v rozporu s přechodnou úpravou provozu bude zneplatněno škrtnutím nebo zakryto.
- Dopravní značení B28 umístěno 7 dní před zahájením stavby.

PŘEHLEDOVÁ MAPA:

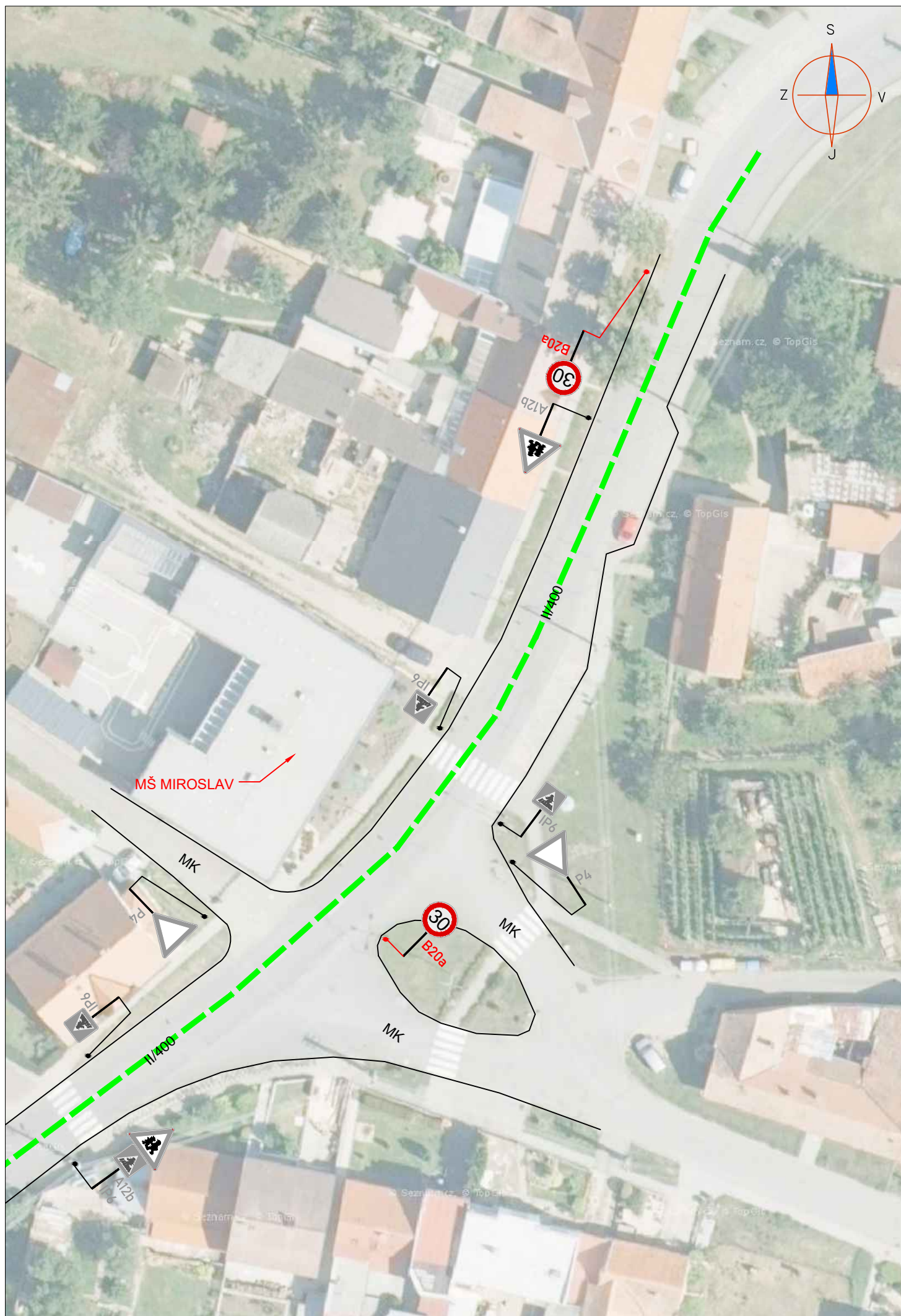


DETAIL Č.12

ZNAKOM s.r.o. – ZENGROVA 2694/4, 615 00 BRNO, TEL. 602 593 383, ZNAKOM@ZNAKOM.CZ, (PRACOVIŠTĚ: RYBNÍČEK 12, 602 00 BRNO)

Vypracoval: Karel HANÁK podpis:	Zodpovědný projektant: Karel HANÁK podpis:	Ředitel: Petr OŠMERA mob: 725 015 243	
Technická kontrola: Petr BEDNÁŘ podpis:	Vedoucí projektant: Petr BEDNÁŘ podpis:	podpis:	

Místo:	LITOBRAŤŘICE	Číslo zak.:	23Z00664
Silnice:	II/415	Formát:	A3
Staničení úseku:	KM 8,000 – KM 8,220	Datum:	29.03.2023
Akce:	SILNICE I/53 ZNOJMO – LECHOVICE, KM 4,100 AŽ KM 11,292, ZMĚNA STAVBY	Číslo přílohy:	1.7
Obsah:	PŘECHODNÉ DOPRAVNÍ ZNAČENÍ		



LEGENDA:



PŘECHODNÉ DOPRAVNÍ ZNAČENÍ



STÁVAJÍCÍ DOPRAVNÍ ZNAČENÍ



STÁVAJÍCÍ DOPRAVNÍ ZNAČENÍ DOČASNĚ ZRUŠENÉ

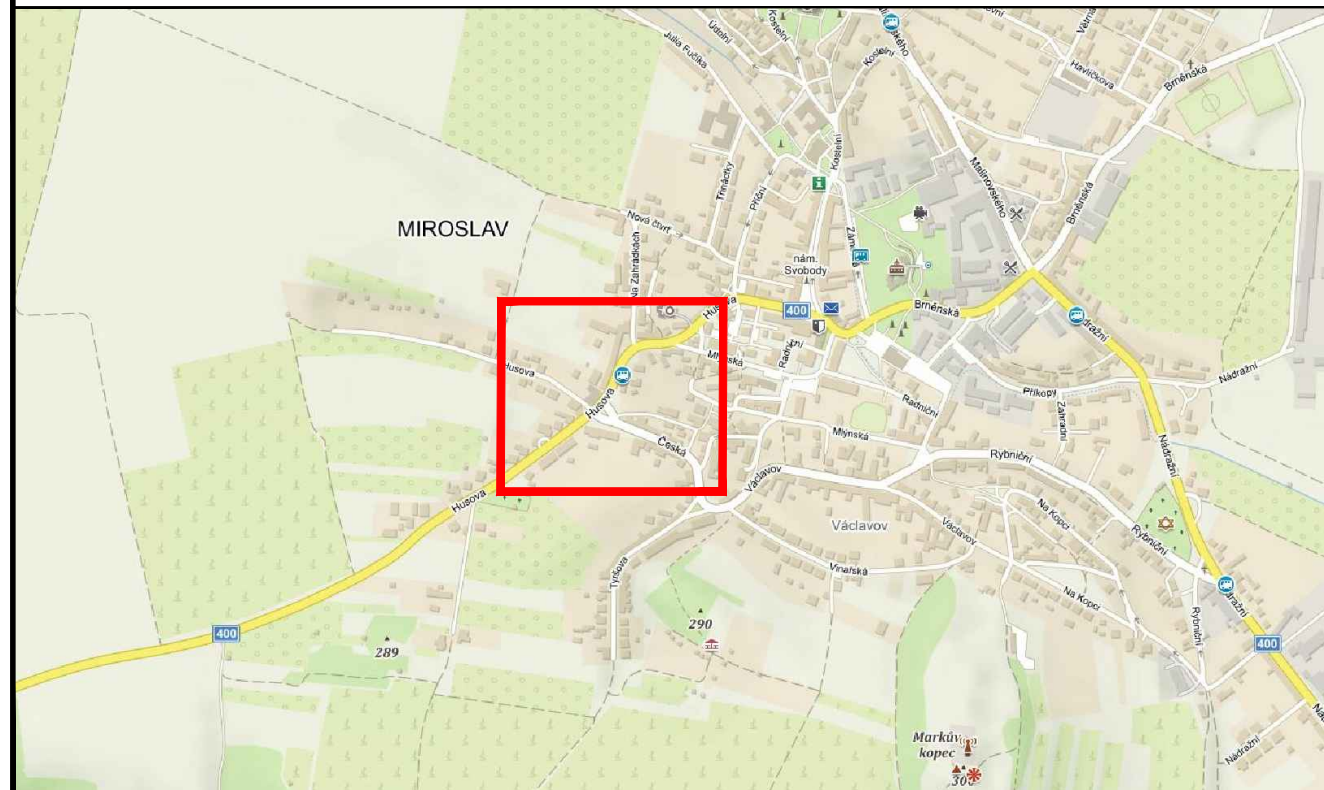


OBJÍZDNÁ TRASA PRO SMĚR BRNO - ZNOJMO

POZNÁMKA:

- Umístění přechodného dopravního značení dle TP č.66 (Zásady pro označování pracovních míst na pozemních komunikacích)
- Stávající dopravní značení v rozporu s přechodnou úpravou provozu bude zneplatněno škrtnutím nebo zakryto.
- Dopravní značení B28 umístěno 7 dní před zahájením stavby.

PŘEHLEDOVÁ MAPA:

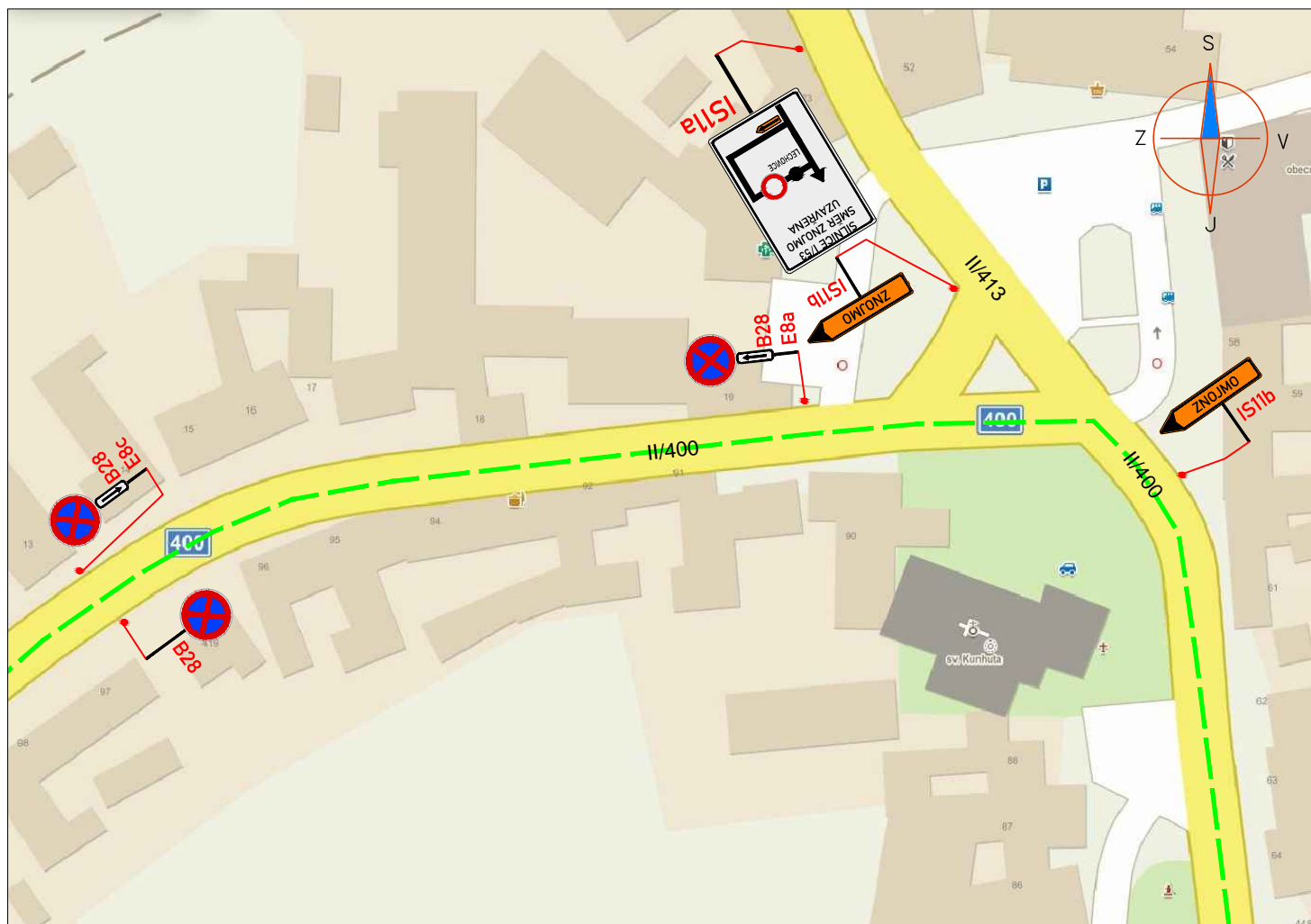


DETAIL Č.13

ZNAKOM s.r.o. – ZENGROVA 2694/4, 615 00 BRNO, TEL. 602 593 383, ZNAKOM@ZNAKOM.CZ, (PRACOVIŠTĚ: RYBNÍČEK 12, 602 00 BRNO)

Vypracoval: Karel HANÁK podpis:	Zodpovědný projektant: Karel HANÁK podpis:	Ředitel: Petr OŠMERA mob: 725 015 243	
Technická kontrola: Petr BEDNÁŘ podpis:	Vedoucí projektant: Petr BEDNÁŘ podpis:	podpis:	
ZNAKOM s.r.o., ZENGROVA 2694/4, 615 00 BRNO			

Místo:	MIROSLAV	Číslo zak.:	23Z00664
Silnice:	II/400	Formát:	A3
Staničení úseku:	KM 40,200 – KM 40,290	Datum:	29.03.2023
Akce:	SILNICE I/53 ZNOJMO – LECHOVICE, KM 4,100 AŽ KM 11,292, ZMĚNA STAVBY	Číslo přílohy:	1.8
Obsah:	PŘECHODNÉ DOPRAVNÍ ZNAČENÍ		



LEGENDA:



PŘECHODNÉ DOPRAVNÍ ZNAČENÍ



STÁVAJÍCÍ DOPRAVNÍ ZNAČENÍ



STÁVAJÍCÍ DOPRAVNÍ ZNAČENÍ DOČASNĚ ZRUŠENÉ

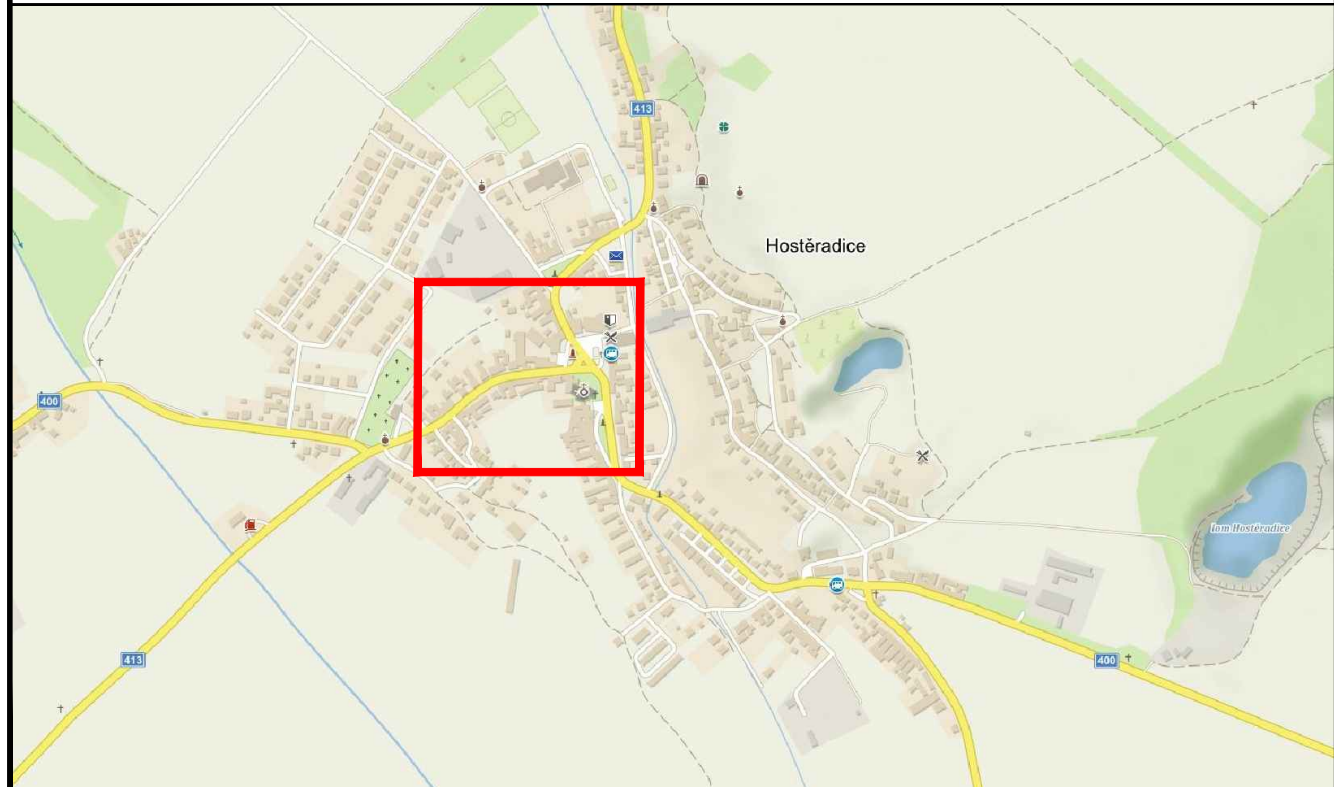


OBJÍZDNÁ TRASA PRO SMĚR BRNO - ZNOJMO

POZNÁMKA:

- Umístění přechodného dopravního značení dle TP č.66 (Zásady pro označování pracovních míst na pozemních komunikacích)
- Stávající dopravní značení v rozporu s přechodnou úpravou provozu bude zneplatněno škrtnutím nebo zakryto.
- Dopravní značení B28 umístěno 7 dní před zahájením stavby.

PŘEHLEDOVÁ MAPA:

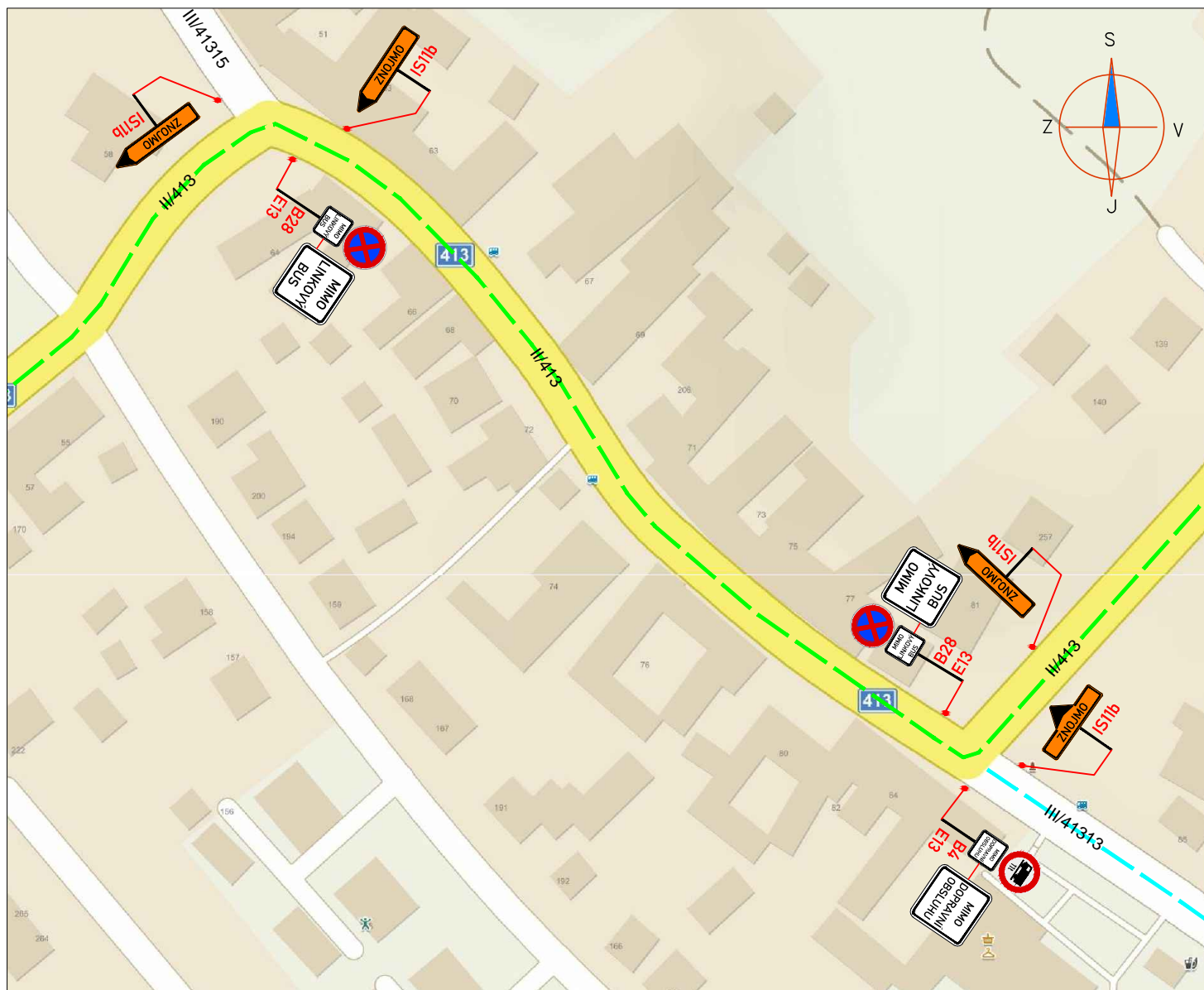


DETAIL Č.14

ZNAKOM s.r.o. – ZENGROVA 2694/4, 615 00 BRNO, TEL. 602 593 383, ZNAKOM@ZNAKOM.CZ, (PRACOVIŠTĚ: RYBNÍČEK 12, 602 00 BRNO)

Vypracoval: Karel HANÁK podpis:	Zodpovědný projektant: Karel HANÁK podpis:	Ředitel: Petr OŠMERA mob: 725 015 243	
Technická kontrola: Petr BEDNÁŘ podpis:	Vedoucí projektant: Petr BEDNÁŘ podpis:	podpis:	
ZNAKOM s.r.o., ZENGROVA 2694/4, 615 00 BRNO			

Místo: HOSTĚRADICE	Číslo zak.: 23Z00664
Silnice: II/400	Formát: A3
Staničení úseku: KM 36,000 – KM 36,300	Datum: 29.03.2023
Akce: SILNICE I/53 ZNOJMO – LECHOVICE, KM 4,100 AŽ KM 11,292, ZMĚNA STAVBY	Číslo přílohy: 1.9
Obsah: PŘECHODNÉ DOPRAVNÍ ZNAČENÍ	

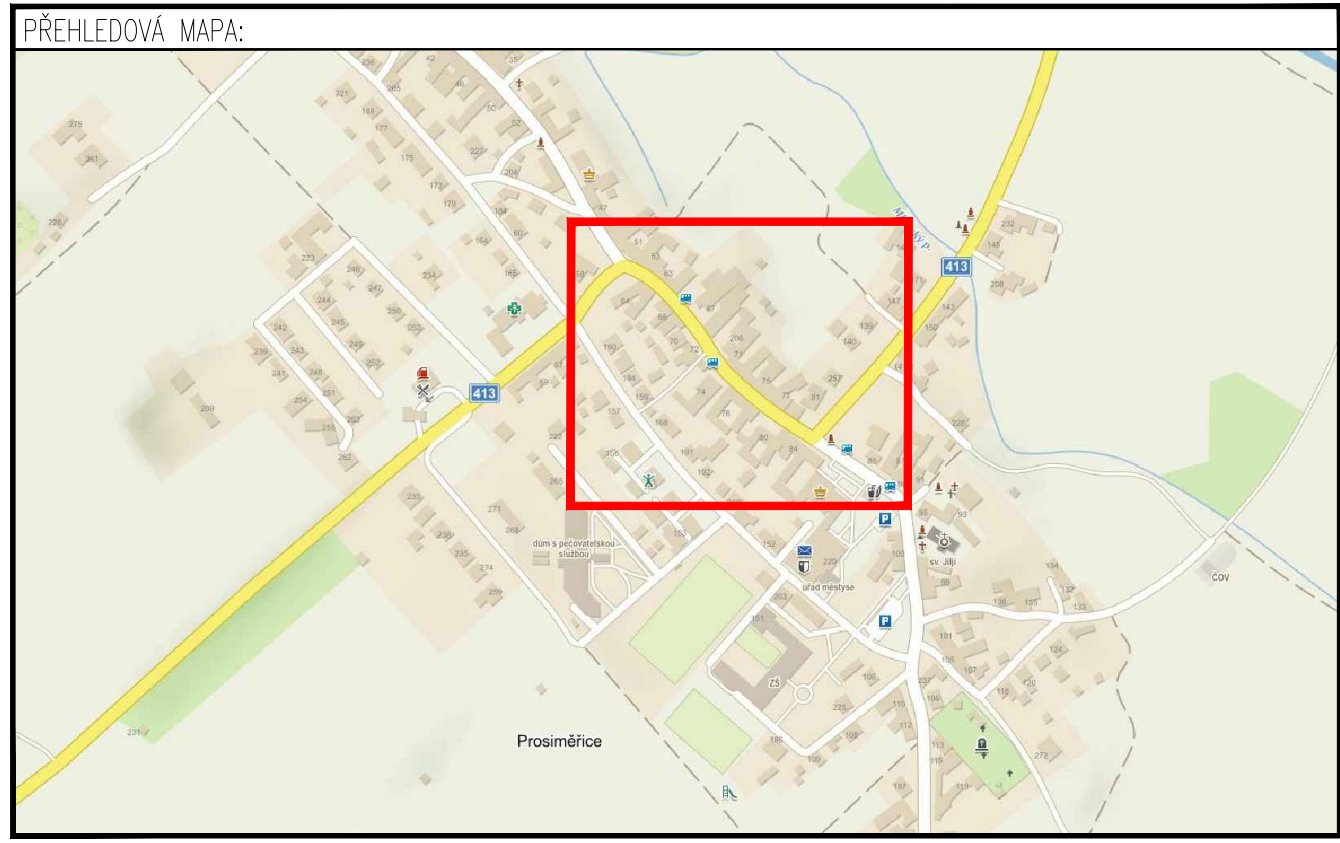


LEGENDA:

	A15 PŘECHODNÉ DOPRAVNÍ ZNAČENÍ		OBJÍZDNÁ TRASA PRO SMĚR BRNO - ZNOJMO
	IP4 STÁVAJÍCÍ DOPRAVNÍ ZNAČENÍ		OBJÍZDNÁ TRASA PRO VOZIDLA DO 11t SMĚR LECHOVICE - ZNOJMO
	IP4 STÁVAJÍCÍ DOPRAVNÍ ZNAČENÍ DOČASNĚ ZRUŠENÉ		

POZNÁMKA:

- Umístění přechodného dopravního značení dle TP č.66 (Zásady pro označování pracovních míst na pozemních komunikacích)
- Stávající dopravní značení v rozporu s přechodnou úpravou provozu bude zneplatněno škrtnutím nebo zakryto.
- Dopravní značení B28 umístěno 7 dní před zahájením stavby.

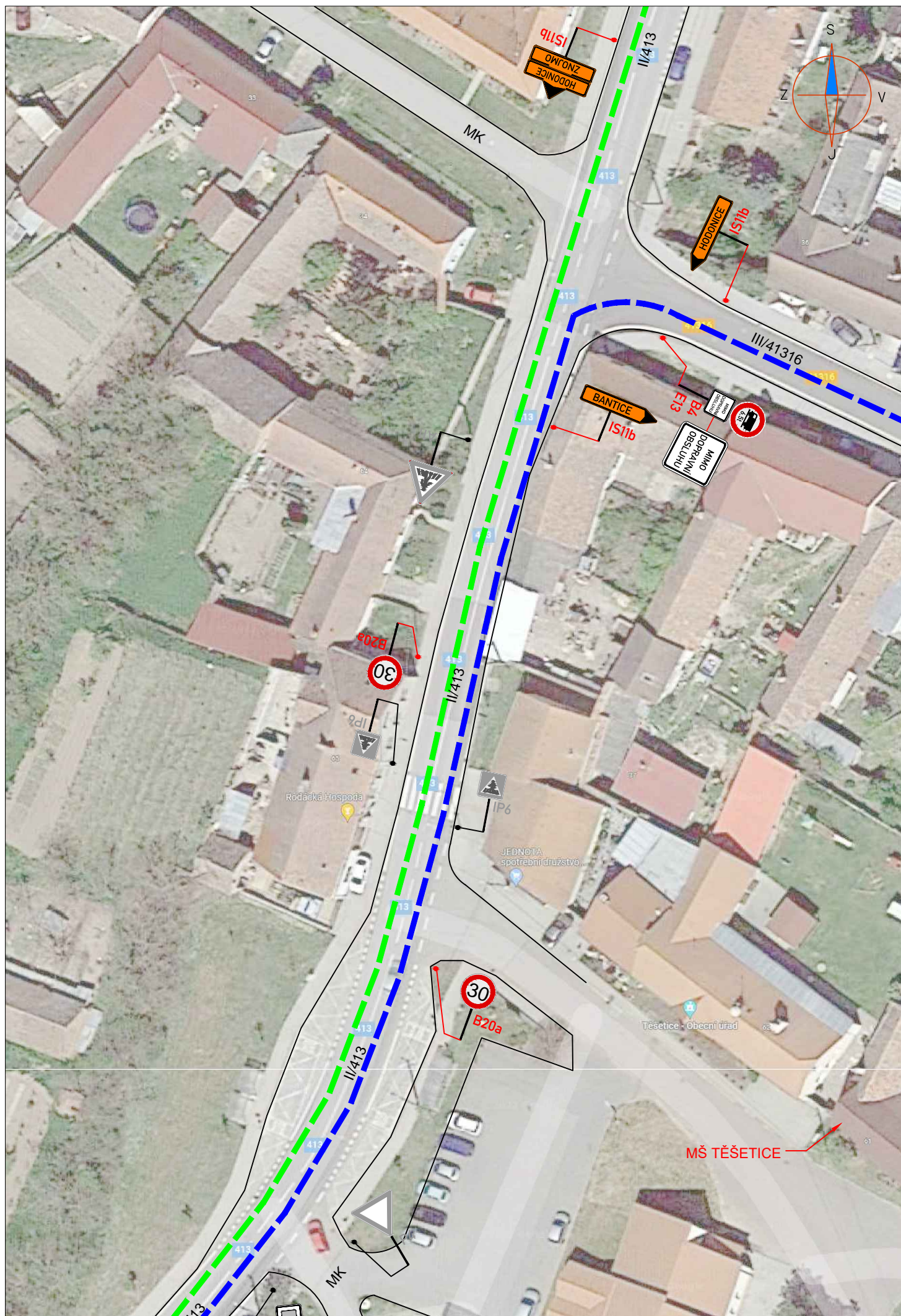


DETAIL Č.15

ZNAKOM s.r.o. – ZENGROVA 2694/4, 615 00 BRNO, TEL. 602 593 383, ZNAKOM@ZNAKOM.CZ, (PRACOVIŠTĚ: RYBNÍČEK 12, 602 00 BRNO)

Vypracoval: Karel HANÁK podpis:	Zodpovědný projektant: Karel HANÁK podpis:	Ředitel: Petr OŠMERA mob: 725 015 243	
Technická kontrola: Petr BEDNÁŘ podpis:	Vedoucí projektant: Petr BEDNÁŘ podpis:	podpis:	
ZNAKOM s.r.o., ZENGROVA 2694/4, 615 00 BRNO			

Místo: PROSIMĚŘICE	Číslo zak.: 23Z00664
Silnice: II/413	Formát: A3
Staničení úseku: KM 22,500 – KM 23,000	Datum: 29.03.2023
Akce: SILNICE I/53 ZNOJMO – LECHOVICE, KM 4,100 AŽ KM 11,292, ZMĚNA STAVBY	Číslo přílohy: 1.10
Obsah: PŘECHODNÉ DOPRAVNÍ ZNAČENÍ	



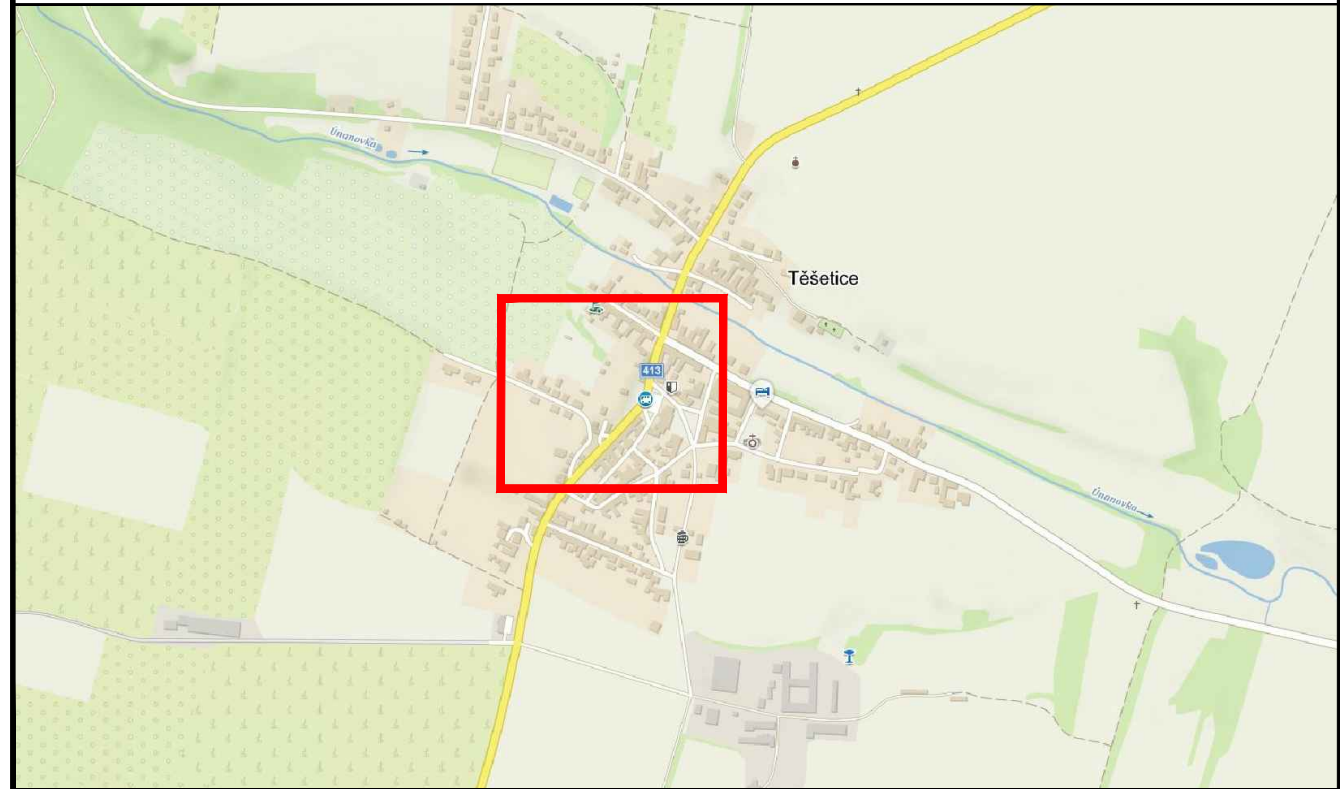
LEGENDA:

- | | | | |
|--|--|--|--|
| | PŘECHODNÉ DOPRAVNÍ ZNAČENÍ | | OBJÍZDNÁ TRASA PRO SMĚR BRNO - ZNOJMO |
| | STÁVAJÍCÍ DOPRAVNÍ ZNAČENÍ | | OBJÍZDNÁ TRASA PRO SMĚR BANTICE - HODONICE |
| | STÁVAJÍCÍ DOPRAVNÍ ZNAČENÍ DOČASNĚ ZRUŠENÉ | | |

POZNÁMKA:

- Umístění přechodného dopravního značení dle TP č.66 (Zásady pro označování pracovních míst na pozemních komunikacích)
- Stávající dopravní značení v rozporu s přechodnou úpravou provozu bude zneplatněno škrtnutím nebo zakryto.
- Dopravní značení B28 umístěno 7 dní před zahájením stavby.

PŘEHLEDOVÁ MAPA:



DETAIL Č.16

ZNAKOM s.r.o. – ZENGROVA 2694/4, 615 00 BRNO, TEL. 602 593 383, ZNAKOM@ZNAKOM.CZ, (PRACOVIŠTĚ: RYBNÍČEK 12, 602 00 BRNO)			
Vypracoval: Karel HANÁK podpis:	Zodpovědný projektant: Karel HANÁK podpis:	Ředitel: Petr OŠMERA mob: 725 015 243	
Technická kontrola: Petr BEDNÁŘ podpis:	Vedoucí projektant: Petr BEDNÁŘ podpis:	podpis:	
ZNAKOM s.r.o., ZENGROVA 2694/4, 615 00 BRNO			

Místo:	TĚŠETICE	Číslo zak.:	23Z00664
Silnice:	II/413	Formát:	A3
Staničení úseku:	KM 25,870 – KM 26,055	Datum:	29.03.2023
Akce:	SILNICE I/53 ZNOJMO – LECHOVICE, KM 4,100 AŽ KM 11,292, ZMĚNA STAVBY	Číslo přílohy:	1.11
Obsah:	PŘECHODNÉ DOPRAVNÍ ZNAČENÍ		