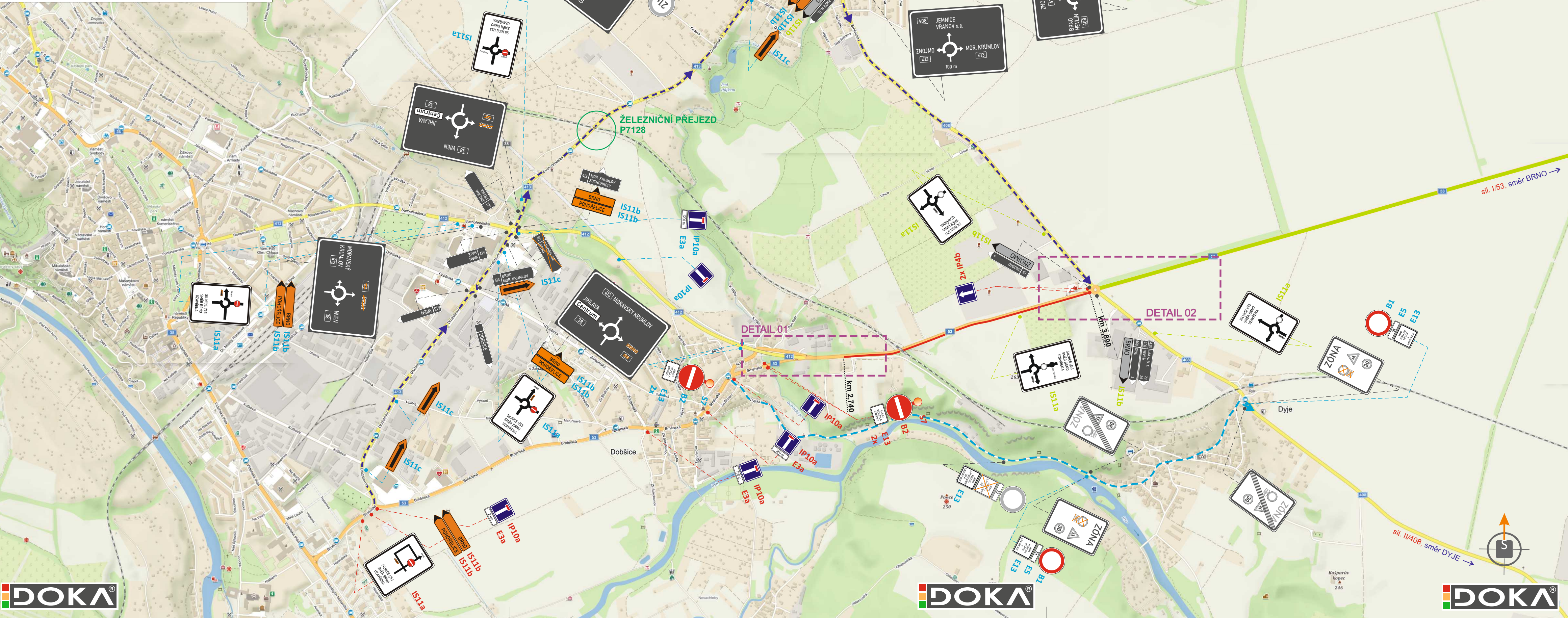


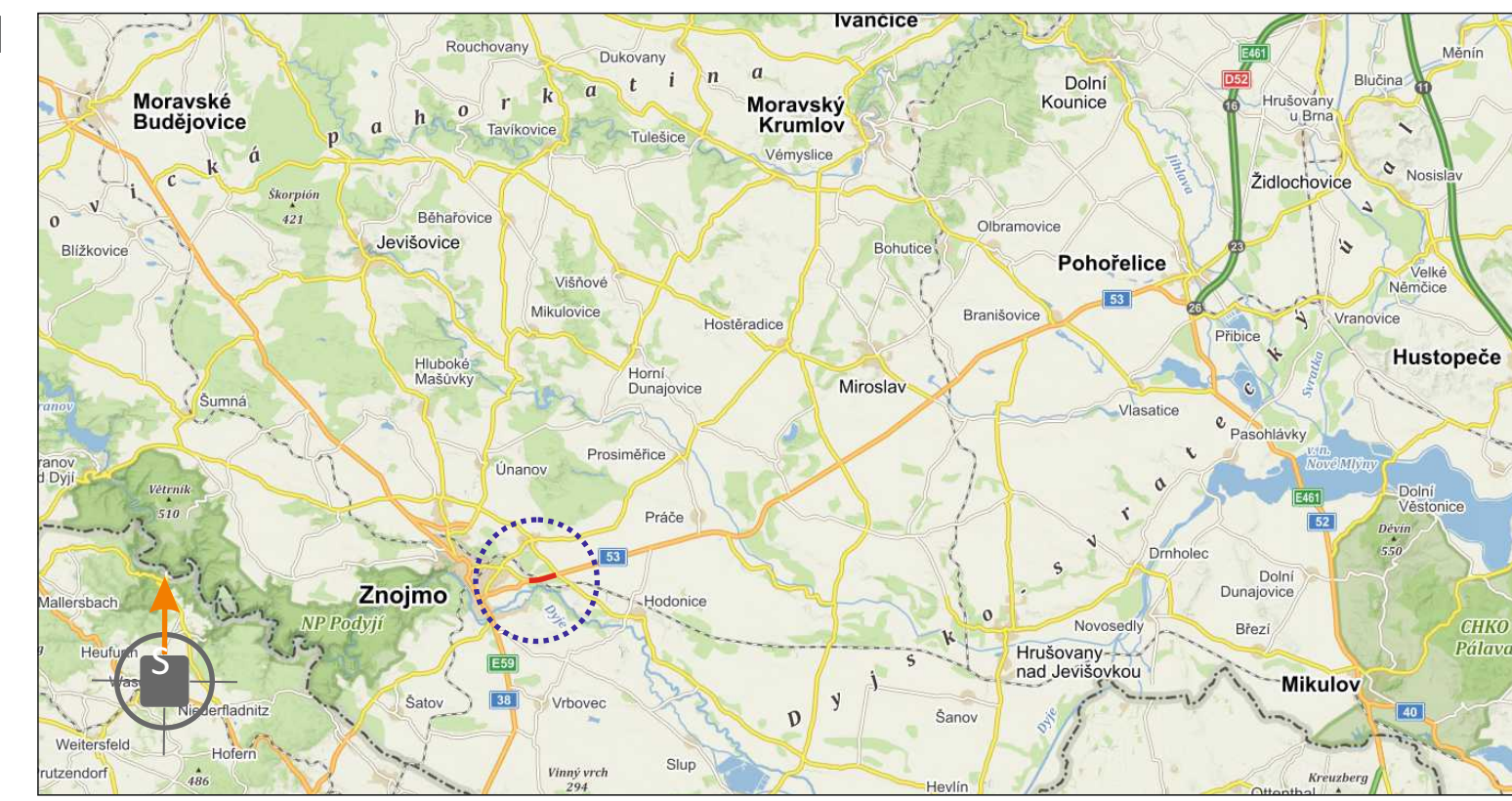
**SITUACE ŠIRŠÍCH VZTAHŮ**  
I/53 OPRAVA POVRCHU V KM 2,740 - 3,890  
I. ETAPA

**OBJÍZDNÁ TRASA**



**LEGENDA**

- STÁVAJÍCÍ TRVALÉ SVISLÉ DOPRAVNÍ ZNAČENÍ
- PŘECHODNÉ SVISLÉ DOPRAVNÍ ZNAČENÍ STANOVÍ KŮ JmK ODBOR DOPRAVY BUDE OSAZENO DLE TP 65 A 66
- PŘECHODNÉ SVISLÉ DOPRAVNÍ ZNAČENÍ STANOVÍ MŮ ZNOJMO - ODBOR DOPRAVY BUDE OSAZENO DLE TP 65 A 66
- STÁVAJÍCÍ TRVALÉ SVISLÉ DOPRAVNÍ ZNAČENÍ, JEŽ BUDE V ROZPORU S PŘECHODNOU ÚPRAVOU PROVOZU, BUDE DOČASNĚ ZNEPLATNĚNO ŠKRTNUTÍM
- PŘECHODNÉ SVISLÉ DOPRAVNÍ ZNAČENÍ STANOVENO JIŽ V RÁMCI AKCE „SILNICE I/53 ZNOJMO - LECHOVICE KM 4,100 AŽ KM 11,292“ - ETAPA 1 + 2A
- STÁVAJÍCÍ TRVALÉ SVISLÉ DOPRAVNÍ ZNAČENÍ DOČASNĚ ZNEPLATNĚNO ŠKRTNUTÍM, V RÁMCI AKCE „SILNICE I/53 ZNOJMO - LECHOVICE KM 4,100 AŽ KM 11,292“ - ETAPA 1 + 2A
- JEDNOSMĚRNÁ UZÁVÍRKA KOMUNIKACE, DÉLKA 1150m
- UZÁVÍRKA KOMUNIKACE, V RÁMCI AKCE „SILNICE I/53 ZNOJMO - LECHOVICE KM 4,100 AŽ KM 11,292“ - ETAPA 1 + 2A
- VEDENÍ JEDNOSMĚRNÉ OBJÍZDNÉ TRASY, DÉLKA 5700m
- VEDENÍ JEDNOSMĚRNÉ OBJÍZDNÉ TRASY PRO LINKOVÝ BUS



**POTVRZENÍ PLATNOSTI DOKUMENTACE:**

POLICIE ČESKÉ REPUBLIKY - DOPRAVNÍ INSPEKTORÁT ZNOJMO:	ŘSD ČR ZÁVOD BRNO:
SÚS JmK:	

**DOKA**®  
DOKA, s.r.o., provozovna: Na návisi 11/5, 620 00 Brno, IČ: 63471752, DIČ: CZ63471752, e-mail: info@dokadz.cz, www.dokadz.cz, mob.: 603 881 905

- Svislé dopravní značení
- Vodorovné dopravní značení
- Provizorní dopravní značení
- Projektování dopravního značení

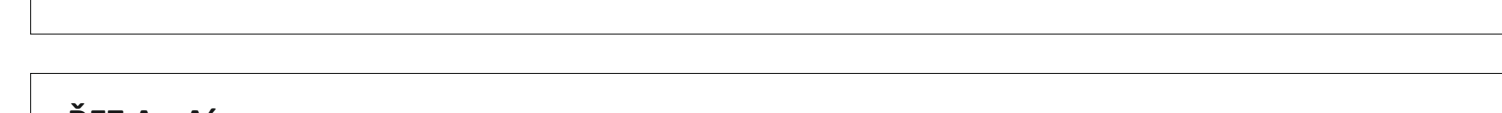
<b>VEDOUCÍ PROJEKTANT</b>	Aleš TESAŘ		<b>DOKA</b> ®
<b>ZODPOVĚDNÝ PROJEKTANT</b>	Bc. Jakub LACH		DOKA, s.r.o.
<b>VYPRACOVAL</b>	Aličběta POPELKOVÁ		Na návisi 11/5, 620 00 Brno
<b>KRESLIL</b>	Aličběta POPELKOVÁ		IČ: 63471752, DIČ: CZ63471752
<b>KONTROLOVAL</b>	Aleš TESAŘ		e-mail: info@dokadz.cz
<b>KRAJ: JIHO MORAVSKÝ</b>	OKRES: ZNOJMO		www.dokadz.cz mob.: 603 881 905
<b>STAVBA:</b>	<b>I/53 OPRAVA POVRCHU V KM 2,740 – 3,890</b>		<b>DATUM</b>
	<b>I. ETAPA</b>		01/2022
			<b>FORMÁT</b>
			5x A4
			<b>MĚŘÍTKO</b>
			-----
			<b>ÚČEL</b>
			RDS
			<b>ČÍS. ZAKÁZKY</b>
			PDZ - 008
			<b>ARCHIVNÍ ČÍS.</b>
			2022 - 008
<b>NÁZEV VÝKRESU:</b>	<b>SITUACE PŘECHODNÉHO DOPRAVNÍHO ZNAČENÍ</b>		<b>ČÍS. SOUPRAVY</b>
			ČÍS. PŘÍLOHY
			<b>IA</b>



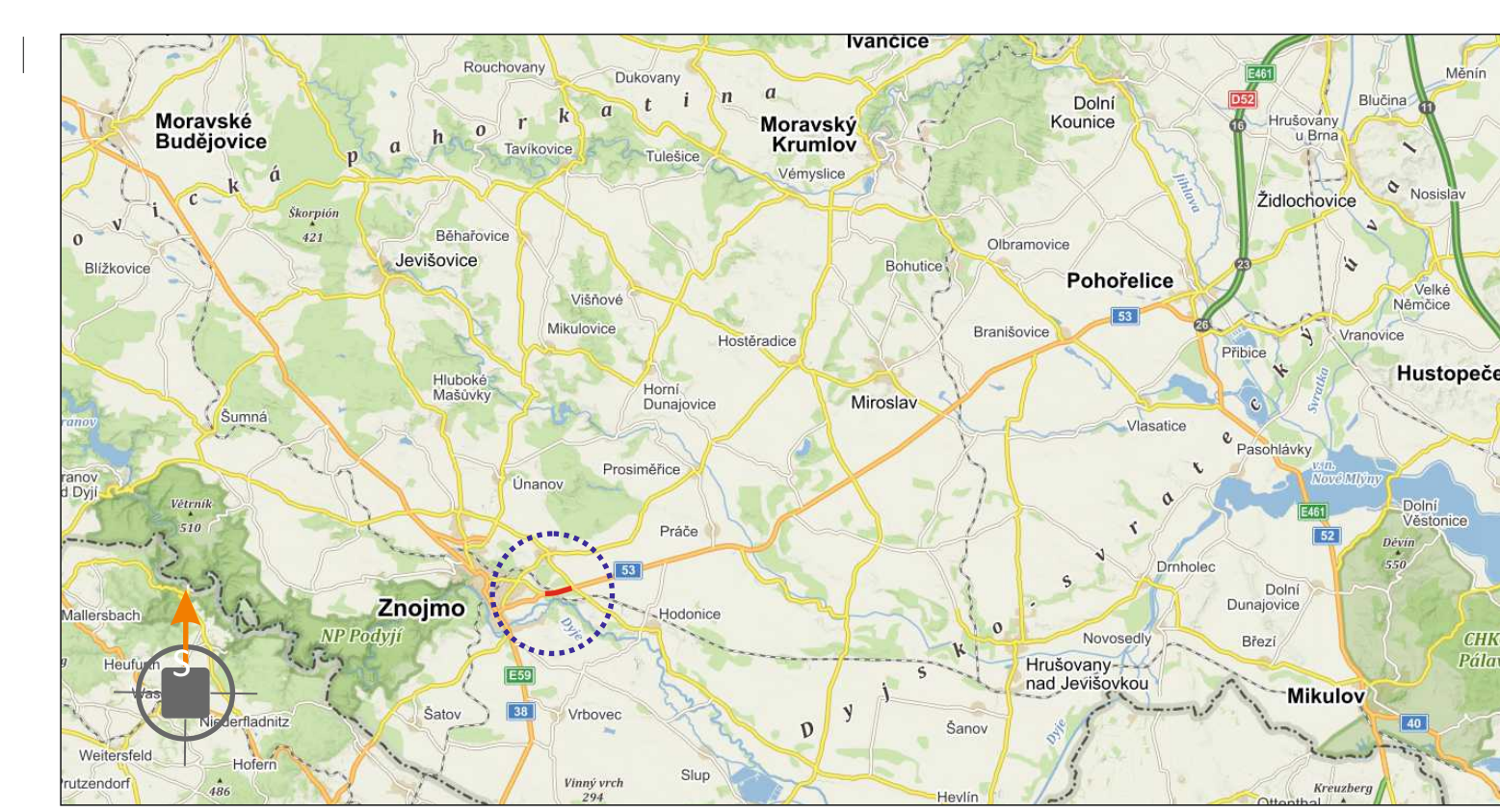
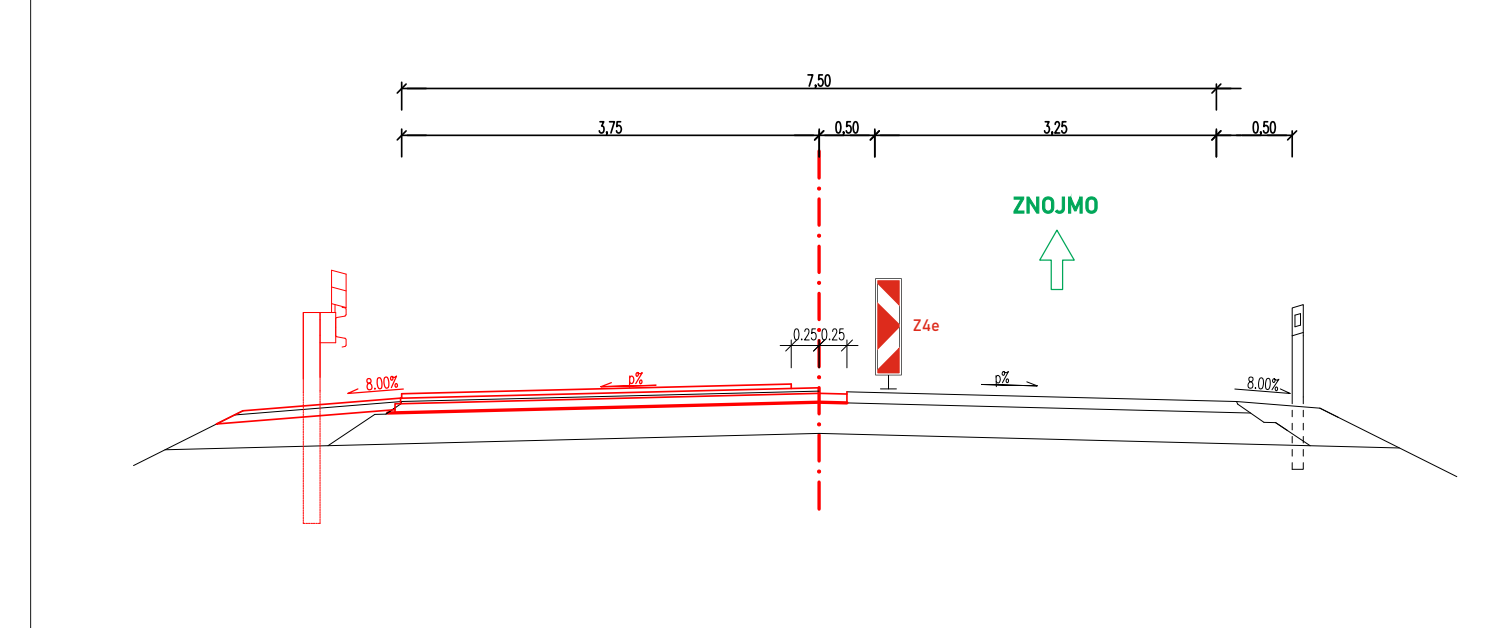
### SITUACE OBJÍZDNÉ TRASY I/53 OPRAVA POVRCHU V KM 2,740 - 3,890 I. ETAPA

#### DETAIL 01

- LEGENDA**
- STÁVAJÍCÍ TRVALÉ SVISLÉ DOPRAVNÍ ZNAČENÍ
  - PŘECHODNÉ SVISLÉ DOPRAVNÍ ZNAČENÍ STANOVÍ KÚ JmK ODBOR DOPRAVY BUDE OSAZENO DLE TP 65 A 66
  - PŘECHODNÉ SVISLÉ DOPRAVNÍ ZNAČENÍ STANOVÍ MÚ ZNOJMO - ODBOR DOPRAVY BUDE OSAZENO DLE TP 65 A 66
  - STÁVAJÍCÍ TRVALÉ SVISLÉ DOPRAVNÍ ZNAČENÍ, JEŽ BUDE V ROZPORU S PŘECHODNOU ÚPRAVOU PROVOZU, BUDE DOČASNĚ ZNEPLATNĚNO ŠKRTNUTÍM
  - PŘECHODNÉ SVISLÉ DOPRAVNÍ ZNAČENÍ STANOVENO JIŽ V RÁMCI AKCE „SILNICE I/53 ZNOJMO - LECHOVICE KM 4,100 AŽ KM 11,292“ - ETAPA 1 + 2A
  - STÁVAJÍCÍ TRVALÉ SVISLÉ DOPRAVNÍ ZNAČENÍ DOČASNĚ ZNEPLATNĚNO ŠKRTNUTÍM, V RÁMCI AKCE „SILNICE I/53 ZNOJMO - LECHOVICE KM 4,100 AŽ KM 11,292“ - ETAPA 1 + 2A
  - UZÁVÍRKA KOMUNIKACE, DÉLKA 1150m
  - UZÁVÍRKA KOMUNIKACE, V RÁMCI AKCE „SILNICE I/53 ZNOJMO - LECHOVICE KM 4,100 AŽ KM 11,292“ - ETAPA 1 + 2A
  - NOVÁ KOMUNIKACE - ZPROVOZNNÉ ÚSEKY



#### ŘEZ A - A'



**POTVRZENÍ PLATNOSTI DOKUMENTACE:**

POLICIE ČESKÉ REPUBLIKY - DOPRAVNÍ INSPEKTORÁT ZNOJMO:	ŘSD ČR ZÁVOD BRNO:
	SÚS JmK:

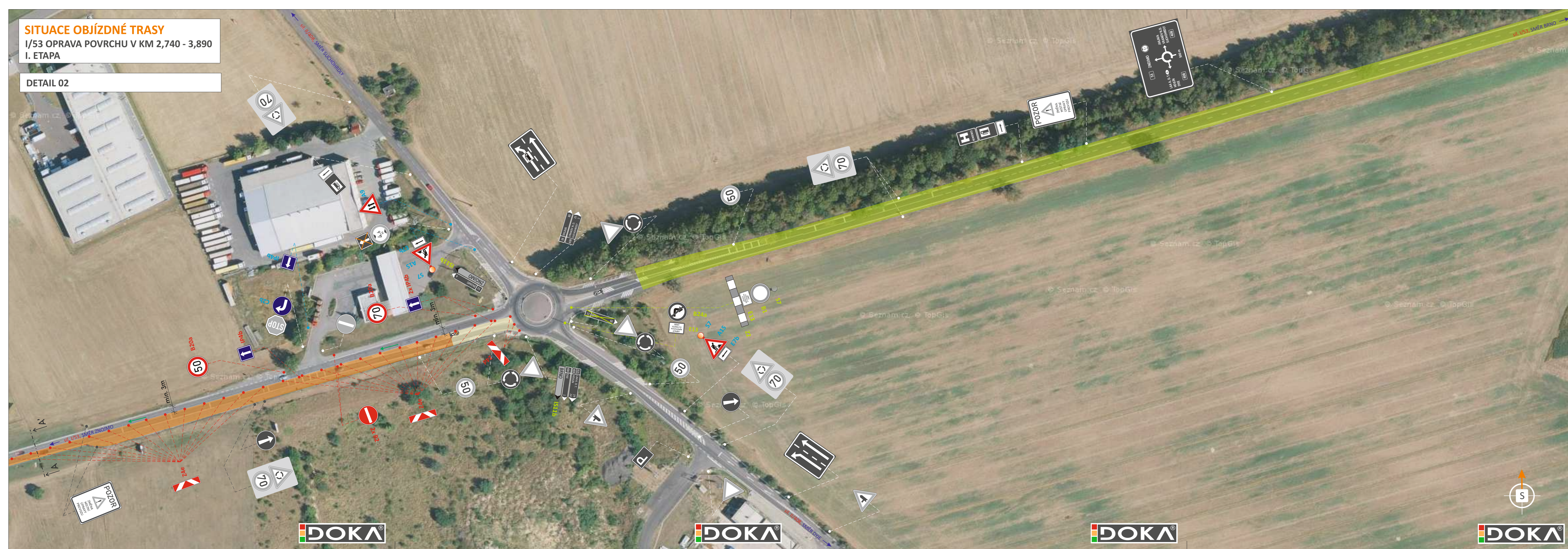
**DOKA** • Svislé dopravní značení • Provizorní dopravní značení  
 • Vodorovné dopravní značení • Projektování dopravního značení

DOKA, s.r.o., provozovna: Na násvi 11/5, 620 00 Brno, IČ: 63471752, DIČ: CZ63471752, e-mail: info@dokadz.cz, www.dokadz.cz, mob.: 603 881 905

VEDOUcí PROJEKTANT	Aleš TESAŘ		<b>DOKA</b>	
ZODPOVĚDNÝ PROJEKTANT	Bc. Jakub LACH		DOKA, s.r.o.	
VYPRACOVAL	Alžběta POPELKOVÁ		Na násvi 11/5, 620 00 Brno	
KRESLIL	Alžběta POPELKOVÁ		IČ: 63471752, DIČ: CZ63471752	
KONTROLOVAL	Aleš TESAŘ		e-mail: info@dokadz.cz	
			www.dokadz.cz mob.: 603 881 905	
KRAJ: JIHO MORAVSKÝ	OKRES: ZNOJMO		DATUM	01/2022
STAVBA:			FORMÁT	7x A4
			MĚŘITKO	-----
			ÚČEL	RDS
			ČÍS. ZAKÁZKY	PDZ - 008
			ARCHIVNÍ ČÍS.	2022 - 008
NÁZEV VÝKRESU:	SITUACE PŘECHODNÉHO DOPRAVNÍHO ZNAČENÍ		ČÍS. SOUPRAVY	ČÍS. PŘÍLOHY
				IB

**SITUACE OBJÍZDNÉ TRASY**  
I/53 OPRAVA POVRCHU V KM 2,740 - 3,890  
I. ETAPA

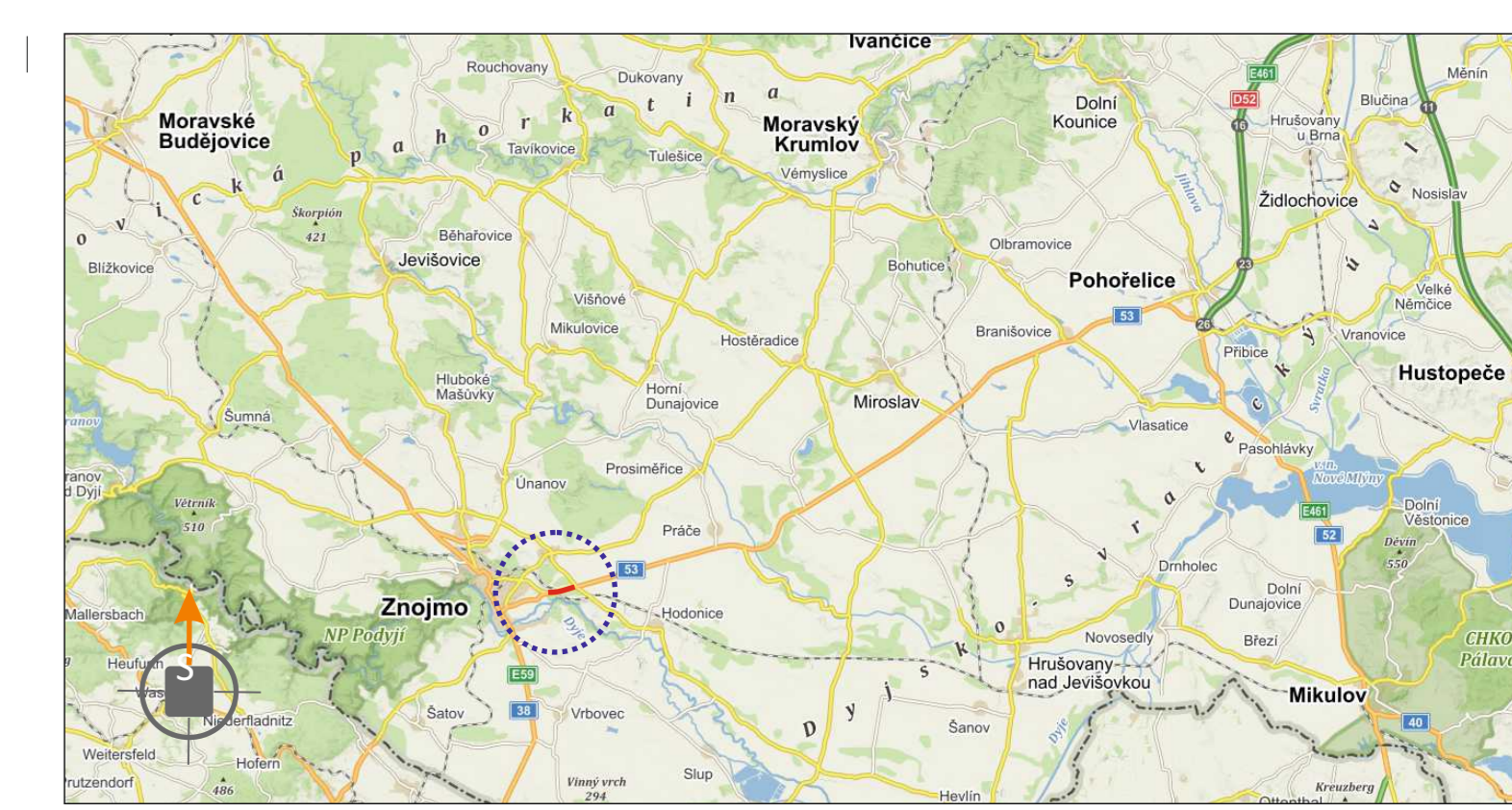
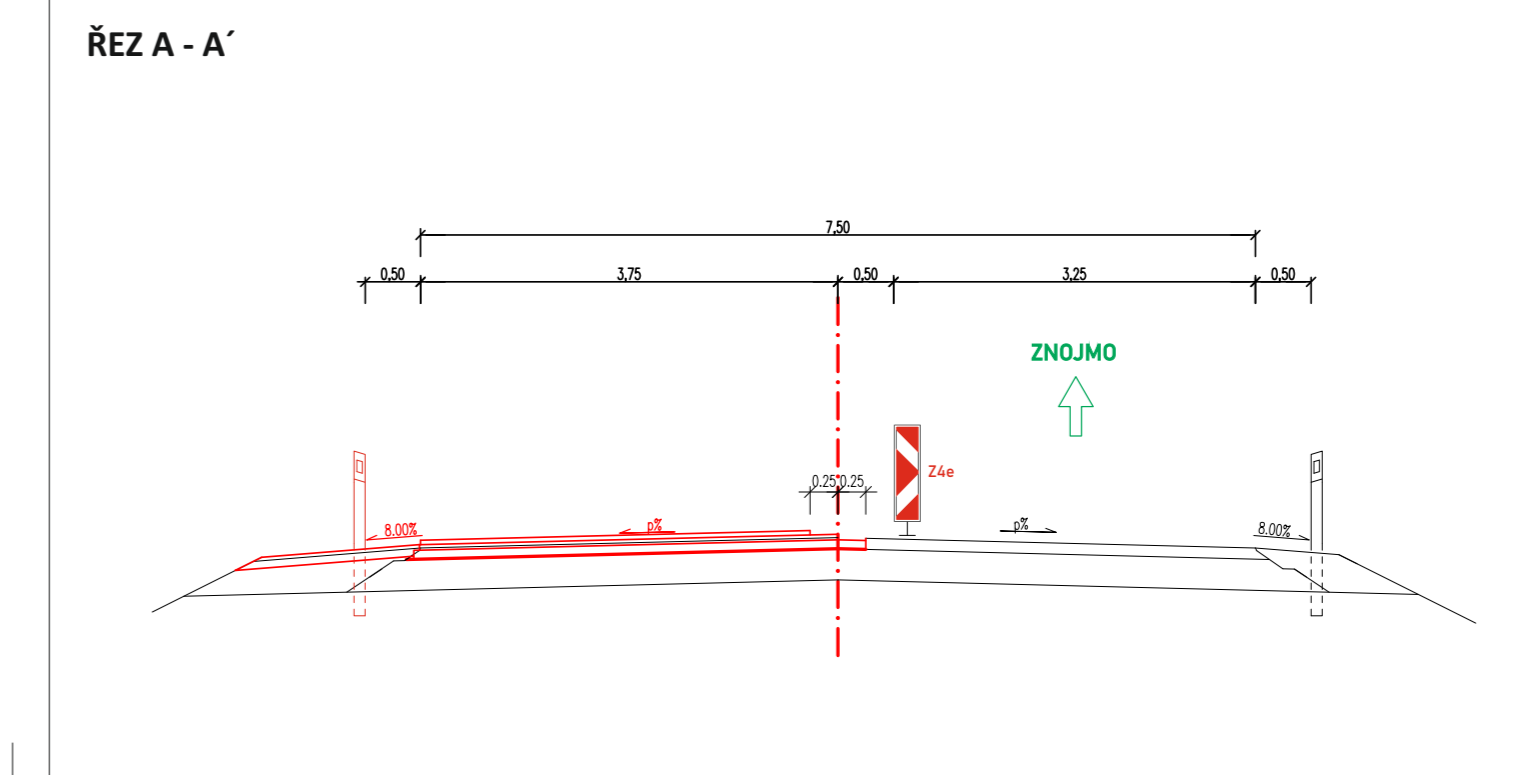
DETAIL 02



**LEGENDA**

- STÁVAJÍCÍ TRVALÉ SVISLÉ DOPRAVNÍ ZNAČENÍ
- PŘECHODNÉ SVISLÉ DOPRAVNÍ ZNAČENÍ STANOVÍ KÚ JmK ODBOR DOPRAVY BUDE OSAZENO DLE TP 65 A 66
- PŘECHODNÉ SVISLÉ DOPRAVNÍ ZNAČENÍ STANOVÍ MÚ ZNOJMO - ODBOR DOPRAVY BUDE OSAZENO DLE TP 65 A 66
- STÁVAJÍCÍ TRVALÉ SVISLÉ DOPRAVNÍ ZNAČENÍ, JEŽ BUDE V ROZPORU S PŘECHODNOU ÚPRAVOU PROVOZU, BUDE DOČASNĚ ZNEPLATNĚNO ŠKRTNUTÍM
- PŘECHODNÉ SVISLÉ DOPRAVNÍ ZNAČENÍ STANOVENO JIŽ V RÁMCI AKCE „SILNICE I/53 ZNOJMO - LECHOVICE KM 4,100 AŽ KM 11,292“ - ETAPA 1 + 2A
- STÁVAJÍCÍ TRVALÉ SVISLÉ DOPRAVNÍ ZNAČENÍ DOČASNĚ ZNEPLATNĚNO ŠKRTNUTÍM, V RÁMCI AKCE „SILNICE I/53 ZNOJMO - LECHOVICE KM 4,100 AŽ KM 11,292“ - ETAPA 1 + 2A
- UZAVÍRKA KOMUNIKACE, DÉLKA 1150m
- UZAVÍRKA KOMUNIKACE, V RÁMCI AKCE „SILNICE I/53 ZNOJMO - LECHOVICE KM 4,100 AŽ KM 11,292“ - ETAPA 1 + 2A
- NOVÁ KOMUNIKACE - ZPROVOZNĚNÉ ÚSEKY

**DOKA**



**POTVRZENÍ PLATNOSTI DOKUMENTACE:**

POLICIE ČESKÉ REPUBLIKY - DOPRAVNÍ INSPEKTORÁT ZNOJMO:	ŘSD ČR ZÁVOD BRNO:
SÚS JmK:	

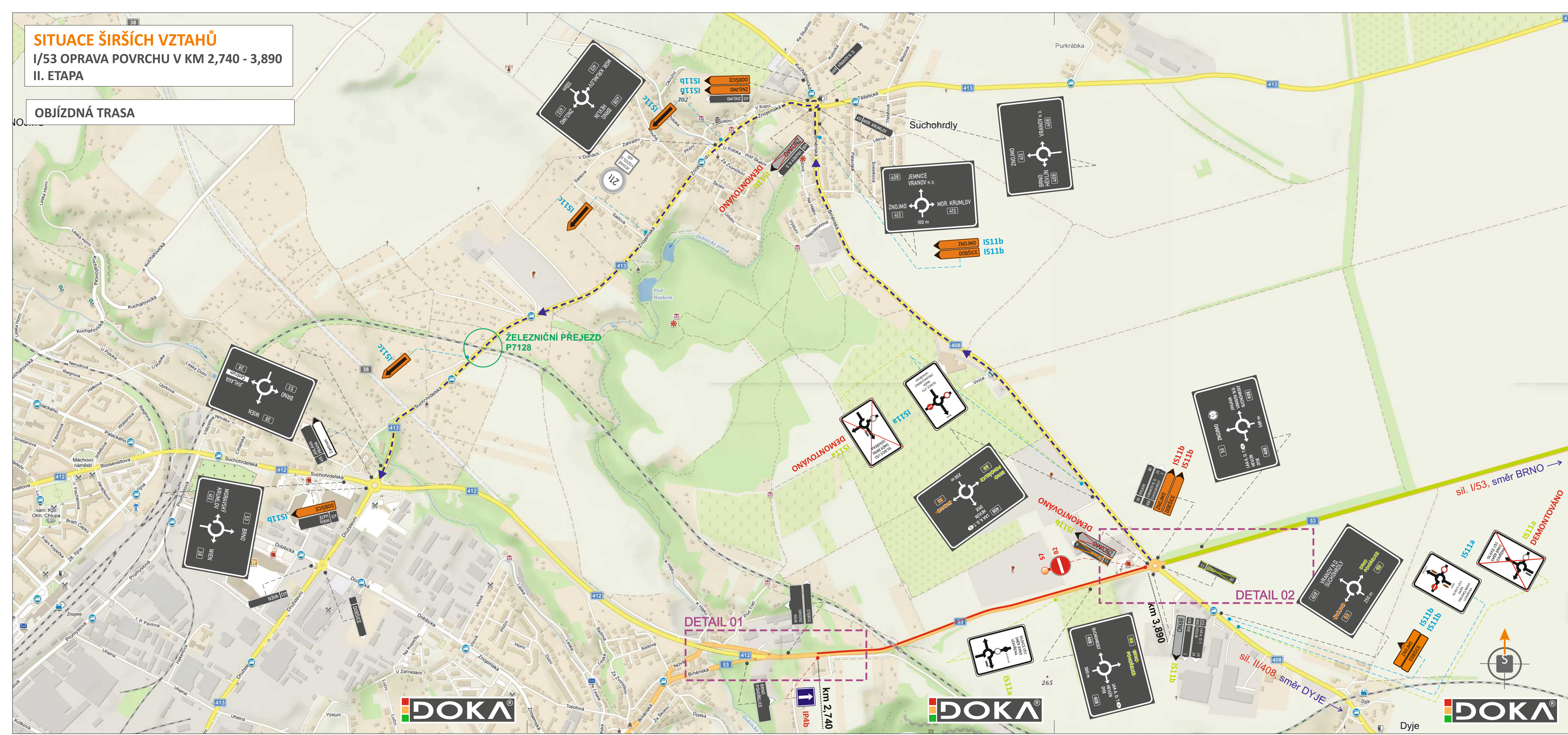
**DOKA** • Svislé dopravní značení • Vodorovné dopravní značení • Projektování dopravního značení • Provizorní dopravní značení

DOKA, s.r.o., provozovna: Na návsi 11/5, 620 00 Brno, IČ: 63471752, DIČ: CZ63471752, e-mail: info@dokadz.cz, www.dokadz.cz, mob.: 603 881 905

VEDOUcí PROJEKTANT	Aleš TESAŘ		<b>DOKA</b>
ZODPOVĚDNÝ PROJEKTANT	Bc. Jakub LACH		DOKA, s.r.o.
VYPRACOVAL	Alžběta POPELKOVÁ		Na návsi 11/5, 620 00 Brno
KRESLIL	Alžběta POPELKOVÁ		IČ: 63471752, DIČ: CZ63471752
KONTROLOVAL	Aleš TESAŘ		e-mail: info@dokadz.cz
KRAJ: JIHMORAVSKÝ	OKRES: ZNOJMO	www.dokadz.cz	mob.: 603 881 905
STAVBA:	I/53 OPRAVA POVRCHU V KM 2,740 – 3,890	DATUM	01/2022
	I. ETAPA	FORMÁT	6x A4
		MĚŘÍTKO	-----
		ÚČEL	RDS
		ČÍS. ZAKÁZKY	PDZ - 008
		ARCHIVNÍ ČÍS.	2022 - 008
NÁZEV VÝKRESU:	SITUACE PŘECHODNÉHO DOPRAVNÍHO ZNAČENÍ	ČÍS. SOUPRAVY	ČÍS. PŘÍLOHY
			<b>IC</b>

**SITUACE ŠIRŠÍCH VZTAHŮ**  
I/53 OPRAVA POVRCHU V KM 2,740 - 3,890  
II. ETAPA

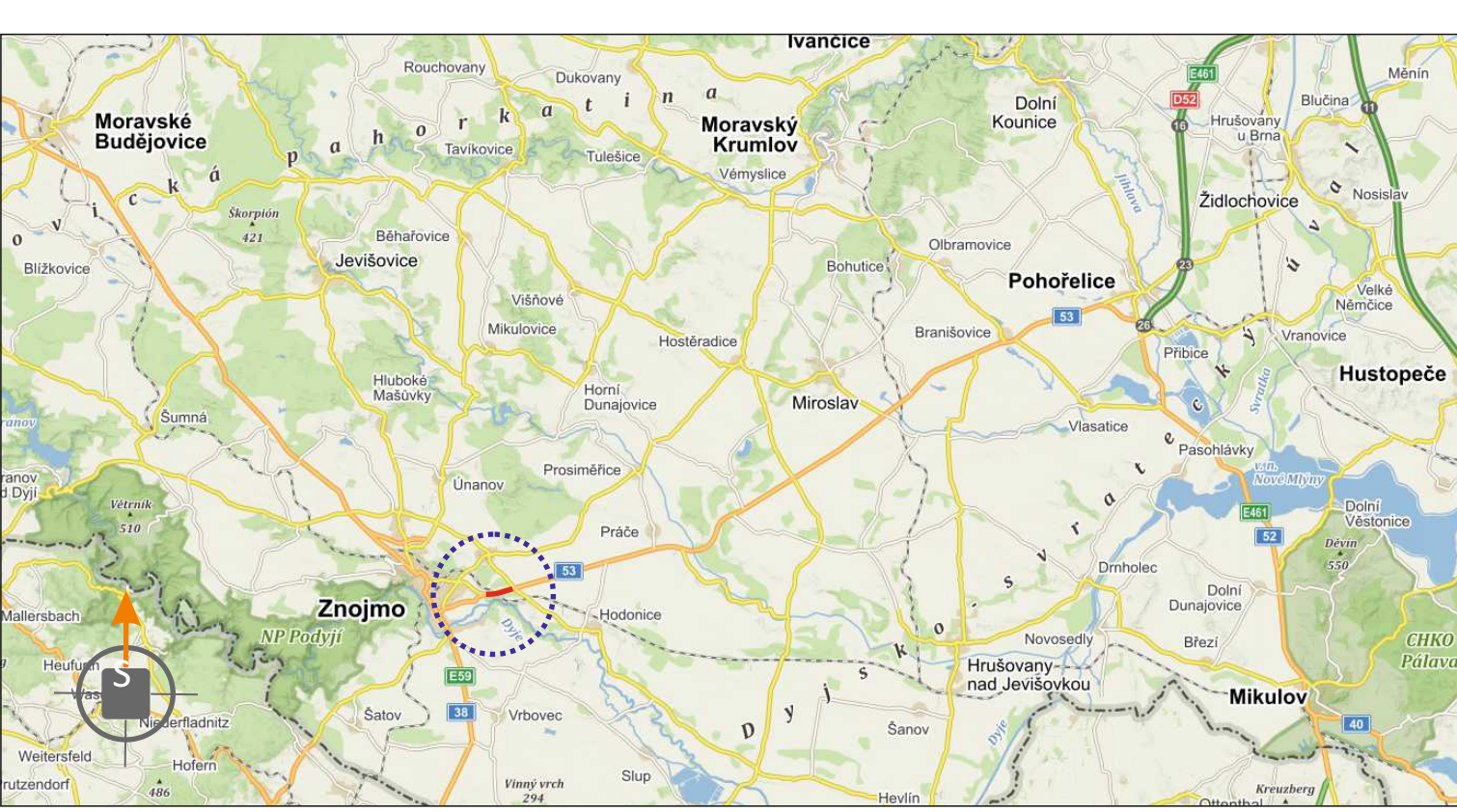
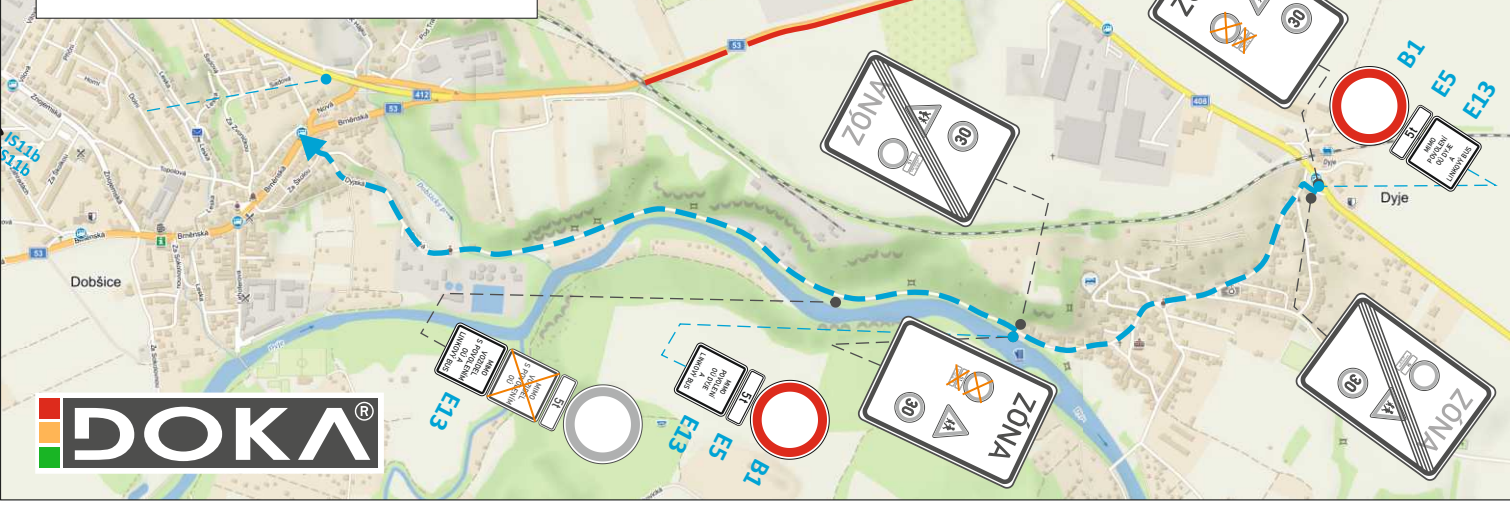
**OBJÍZDNÁ TRASA**



**LEGENDA**

- STÁVAJÍCÍ TRVALÉ SVISLÉ DOPRAVNÍ ZNAČENÍ
- PŘECHODNÉ SVISLÉ DOPRAVNÍ ZNAČENÍ STANOVÍ KÚ JmK ODBOR DOPRAVY BUDE OSAŽENO DLE TP 65 A 66
- PŘECHODNÉ SVISLÉ DOPRAVNÍ ZNAČENÍ STANOVÍ MÚ ZNOJMO - ODBOR DOPRAVY BUDE OSAŽENO DLE TP 65 A 66
- STÁVAJÍCÍ TRVALÉ SVISLÉ DOPRAVNÍ ZNAČENÍ, JEŽ BUDE V ROZPORU S PŘECHODNOU ÚPRAVOU PROVOZU, BUDE DOČASNĚ ZNEPLATNĚN ŠKRTNUTÍM
- PŘECHODNÉ SVISLÉ DOPRAVNÍ ZNAČENÍ STANOVENO JIŽ V RÁMCI AKCE „SILNICE I/53 ZNOJMO - LECHOVICE KM 4,100 AŽ KM 11,292“ - ETAPA 1 + 2A
- PŘECHODNÉ SVISLÉ DOPRAVNÍ ZNAČENÍ STANOVENO V RÁMCI AKCE „SILNICE I/53 ZNOJMO - LECHOVICE KM 4,100 AŽ KM 11,292“ - ETAPA 1 + 2A JEŽ BUDE DEMONTOVÁNO A PO SKONČENÍ AKCE „I/53 OPRAVA POVRCHU V KM 2,740 - 3,90 - II. ETAPA“ NAMONTOVÁNO ZPĚT
- STÁVAJÍCÍ TRVALÉ SVISLÉ DOPRAVNÍ ZNAČENÍ DOČASNĚ ZNEPLATNĚNO ŠKRTNUTÍM, V RÁMCI AKCE „SILNICE I/53 ZNOJMO - LECHOVICE KM 4,100 AŽ KM 11,292“ - ETAPA 1 + 2A
- JEDNOSMĚRNÁ UZAVÍRKA KOMUNIKACE, DÉLKA 1150m
- UZAVÍRKA KOMUNIKACE, V RÁMCI AKCE „SILNICE I/53 ZNOJMO - LECHOVICE KM 4,100 AŽ KM 11,292“ - ETAPA 1 + 2A
- VEDENÍ JEDNOSMĚRNÉ OBJÍZDNÉ TRASY, DÉLKA 4200m
- VEDENÍ JEDNOSMĚRNÉ OBJÍZDNÉ TRASY PRO BUS

**OBJÍZDNÁ TRASA PRO BUS**



**POTVRZENÍ PLATNOSTI DOKUMENTACE:**

POLICIE ČESKÉ REPUBLIKY - DOPRAVNÍ INSPEKTORÁT ZNOJMO:	ŘSD ČR ZÁVOD BRNO:
SÚS JmK:	

**DOKA**®  
DOKA, s.r.o., provozovna: Na návsí 11/5, 620 00 Brno, IČ: 63471752, DIČ: CZ63471752, e-mail: info@dokadz.cz, www.dokadz.cz, mob.: 603 881 905

- Svislé dopravní značení
- Vodorovné dopravní značení
- Provizorní dopravní značení
- Projektování dopravního značení

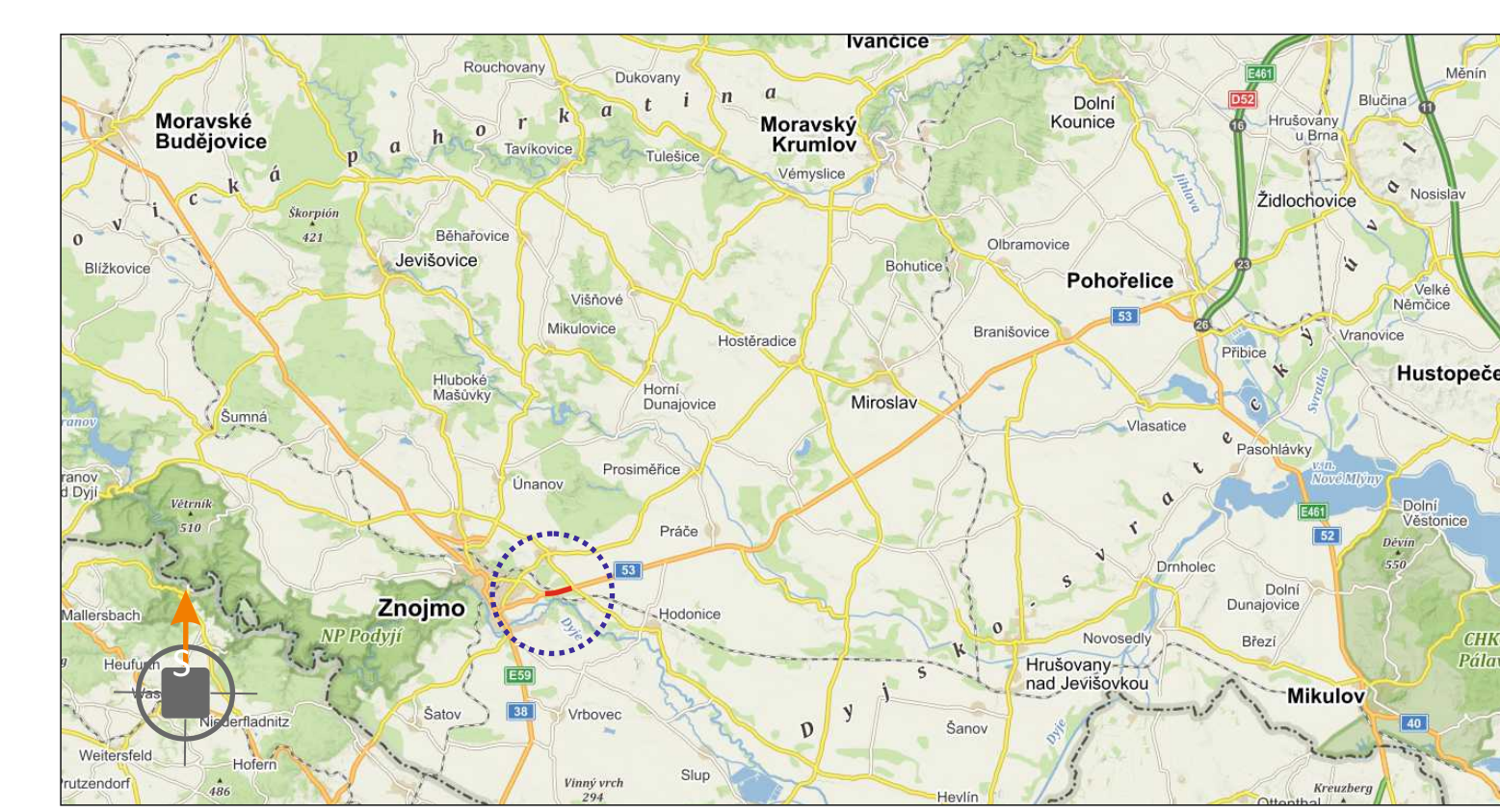
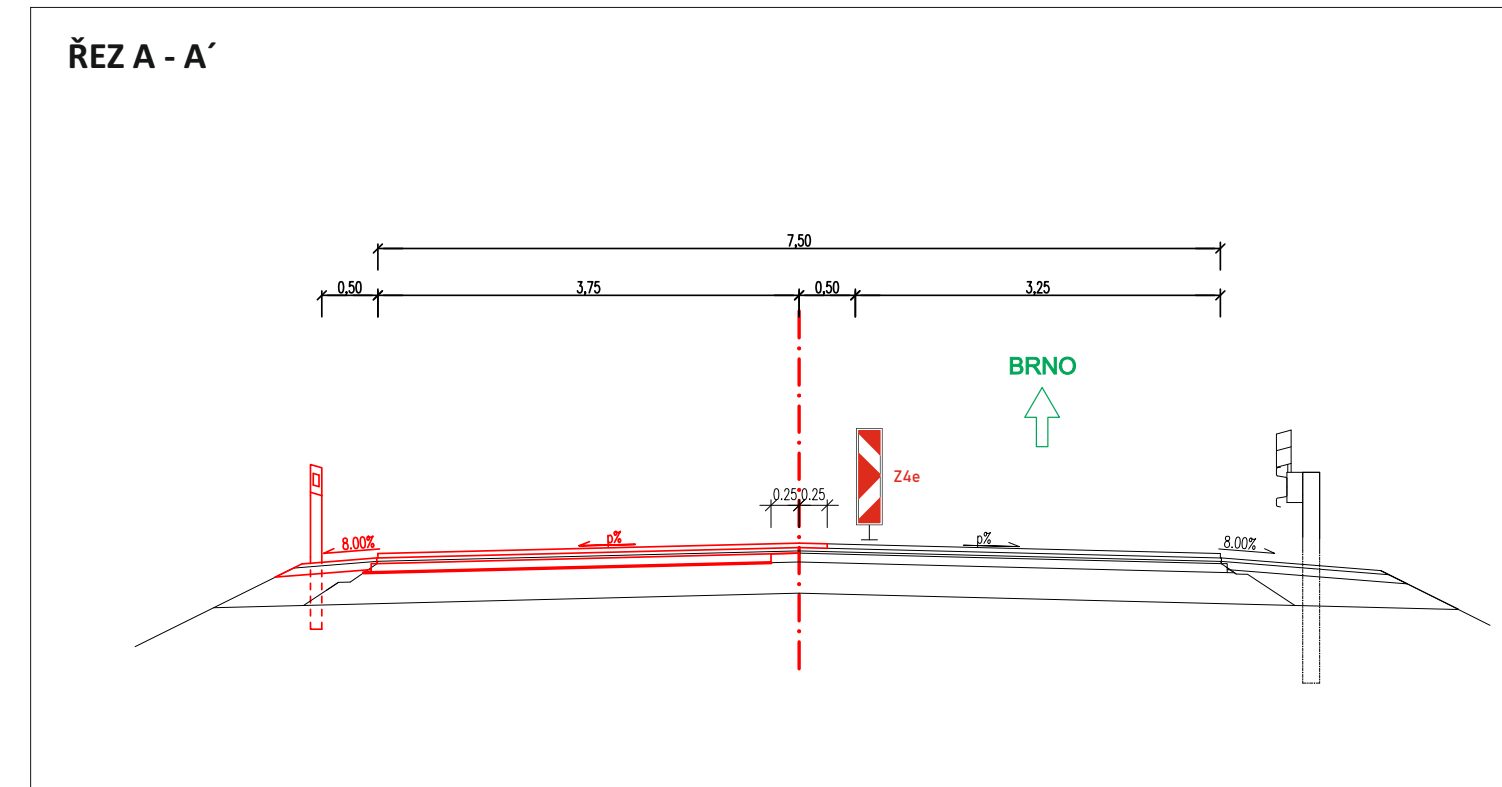
<b>VEDOUCÍ PROJEKTANT</b>	Aleš TESAŘ		<b>DOKA</b> ®
<b>ZODPOVĚDNÝ PROJEKTANT</b>	Bc. Jakub LACH		DOKA, s.r.o.
<b>VYPRACOVAL</b>	Alžběta POPELKOVÁ		Na návsí 11/5, 620 00 Brno
<b>KRESLIL</b>	Alžběta POPELKOVÁ		IČ: 63471752, DIČ: CZ63471752
<b>KONTOLOVAL</b>	Aleš TESAŘ		e-mail: info@dokadz.cz
<b>KRAJ: JIHO-MORAVSKÝ</b>	<b>OKRES: ZNOJMO</b>		www.dokadz.cz mob.: 603 881 905
<b>STAVBA:</b>	<b>I/53 OPRAVA POVRCHU V KM 2,740 – 3,890</b>		<b>DATUM</b>
	<b>II. ETAPA</b>		01/2022
	<b>SITUACE PŘECHODNÉHO DOPRAVNÍHO ZNAČENÍ</b>		<b>FORMÁT</b>
			5x A4
			<b>MĚŘÍTKO</b>
			-----
			<b>ÚČEL</b>
			RDS
			<b>Čís. ZAKÁZKY</b>
			PDZ - 008
			<b>ARCHIVNÍ Čís.</b>
			2022 - 008
<b>NÁZEV VÝKRESU:</b>			<b>Čís. SOUPRAVY</b>
			Čís. PŘÍLOHY
			<b>IIA</b>



**SITUACE OBJÍZDNÉ TRASY**  
I/53 OPRAVA POVRCHU V KM 2,740 - 3,890  
II. ETAPA

DETAIL 01

- LEGENDA**
- STÁVAJÍCÍ TRVALÉ SVISLÉ DOPRAVNÍ ZNAČENÍ
  - PŘECHODNÉ SVISLÉ DOPRAVNÍ ZNAČENÍ STANOVÍ KÚ JmK ODBOR DOPRAVY BUDE OSAZENO DLE TP 65 A 66
  - PŘECHODNÉ SVISLÉ DOPRAVNÍ ZNAČENÍ STANOVÍ MÚ ZNOJMO - ODBOR DOPRAVY BUDE OSAZENO DLE TP 65 A 66
  - STÁVAJÍCÍ TRVALÉ SVISLÉ DOPRAVNÍ ZNAČENÍ, JEŽ BUDE V ROZPORU S PŘECHODNOU ÚPRAVOU PŘEVODU, BUDE DOČASNĚ ZNEPLATNĚNO ŠKRTNUTÍM
  - PŘECHODNÉ SVISLÉ DOPRAVNÍ ZNAČENÍ STANOVENO JIŽ V RÁMCI AKCE „SILNICE I/53 ZNOJMO - LECHOVICE KM 4,100 AŽ KM 11,292“ - ETAPA 1 + 2A
  - PŘECHODNÉ SVISLÉ DOPRAVNÍ ZNAČENÍ STANOVENO V RÁMCI AKCE „SILNICE I/53 ZNOJMO - LECHOVICE KM 4,100 AŽ KM 11,292“ - ETAPA 1 + 2A JEŽ BUDE DEMONTOVÁNO A PO SKONČENÍ AKCE „I/53 OPRAVA POVRCHU V KM 2,740 - 3,90 - II. ETAPA“ NAMONTOVÁNO ZPĚT
  - STÁVAJÍCÍ TRVALÉ SVISLÉ DOPRAVNÍ ZNAČENÍ DOČASNĚ ZNEPLATNĚNO ŠKRTNUTÍM, V RÁMCI AKCE „SILNICE I/53 ZNOJMO - LECHOVICE KM 4,100 AŽ KM 11,292“ - ETAPA 1 + 2A
  - UZÁVÍRKA KOMUNIKACE, DÉLKA 1150m
  - UZÁVÍRKA KOMUNIKACE, V RÁMCI AKCE „SILNICE I/53 ZNOJMO - LECHOVICE KM 4,100 AŽ KM 11,292“ - ETAPA 1 + 2A
  - NOVÁ KOMUNIKACE - ZPROVOZNĚNÉ ÚSEKY
  - VEDENÍ OBJÍZDNÉ TRASY



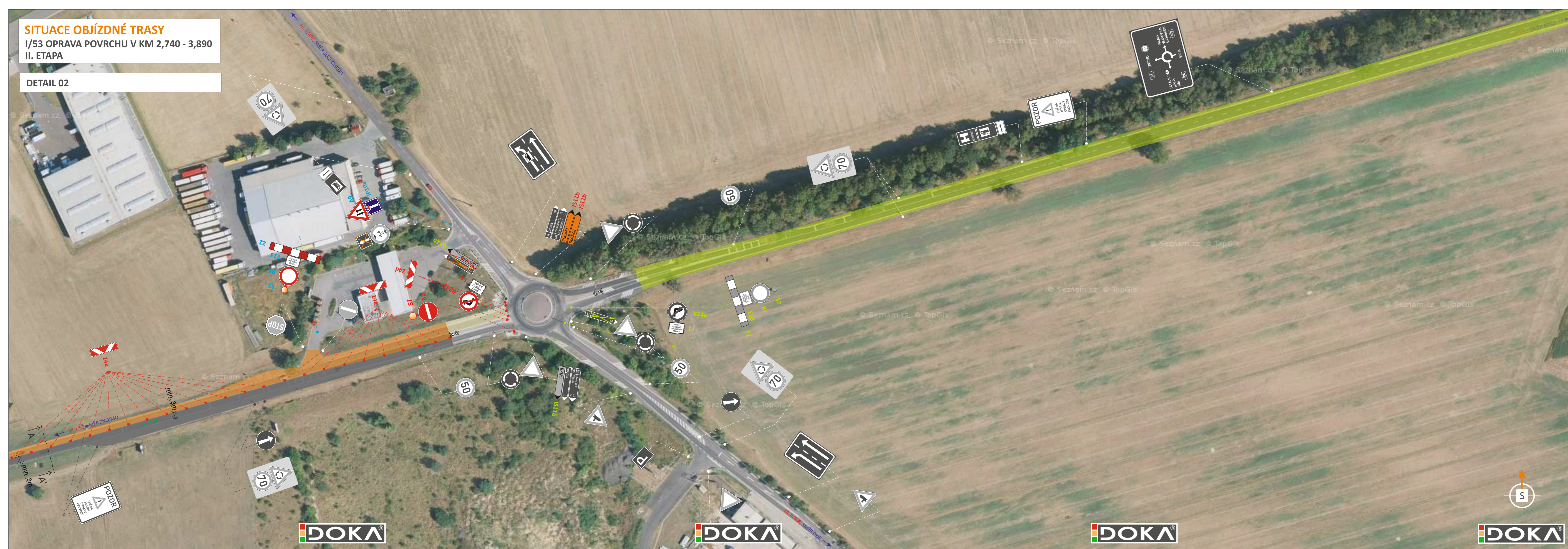
**POTVRZENÍ PLATNOSTI DOKUMENTACE:**

POLICIE ČESKÉ REPUBLIKY - DOPRAVNÍ INSPEKTORÁT ZNOJMO:	ŘSD ČR ZÁVOD BRNO:
SÚS JmK:	

<b>DOKA</b> ®		• Svislé dopravní značení	• Provizorní dopravní značení
DOKA, s.r.o., provozovna: Na návsí 11/5, 620 00 Brno, IČ: 63471752, DIČ: CZ63471752, e-mail: info@dokadz.cz, www.dokadz.cz, mob.: 603 881 905		• Vodorovné dopravní značení	• Projektování dopravního značení
VEDOUČÍ PROJEKTANT	Aleš TESAŘ		
ZODPOVĚDNÝ PROJEKTANT	Bc. Jakub LACH		
VYPRACOVAL	Alžběta POPELKOVÁ		
KRESLIL	Alžběta POPELKOVÁ		
KONTROLOVAL	Aleš TESAŘ		
KRAJ: JIHOMORAVSKÝ	OKRES: ZNOJMO		
STAVBA:	<b>I/53 OPRAVA POVRCHU V KM 2,740 – 3,890</b> II. ETAPA		
NÁZEV VÝKRESU:	SITUACE PŘECHODNÉHO DOPRAVNÍHO ZNAČENÍ		
DATUM	01/2022		
FORMÁT	7x A4		
MĚŘITKO	-----		
ÚČEL	RDS		
ČÍS. ZAKÁZKY	PDZ - 008		
ARCHIVNÍ ČÍS.	2022 - 008		
ČÍS. SOUPRAVY	ČÍS. PŘÍLOHY		
	<b>II B</b>		

**SITUACE OBJÍZDNÉ TRASY**  
I/53 OPRAVA POVRCHU V KM 2,740 - 3,890  
II. ETAPA

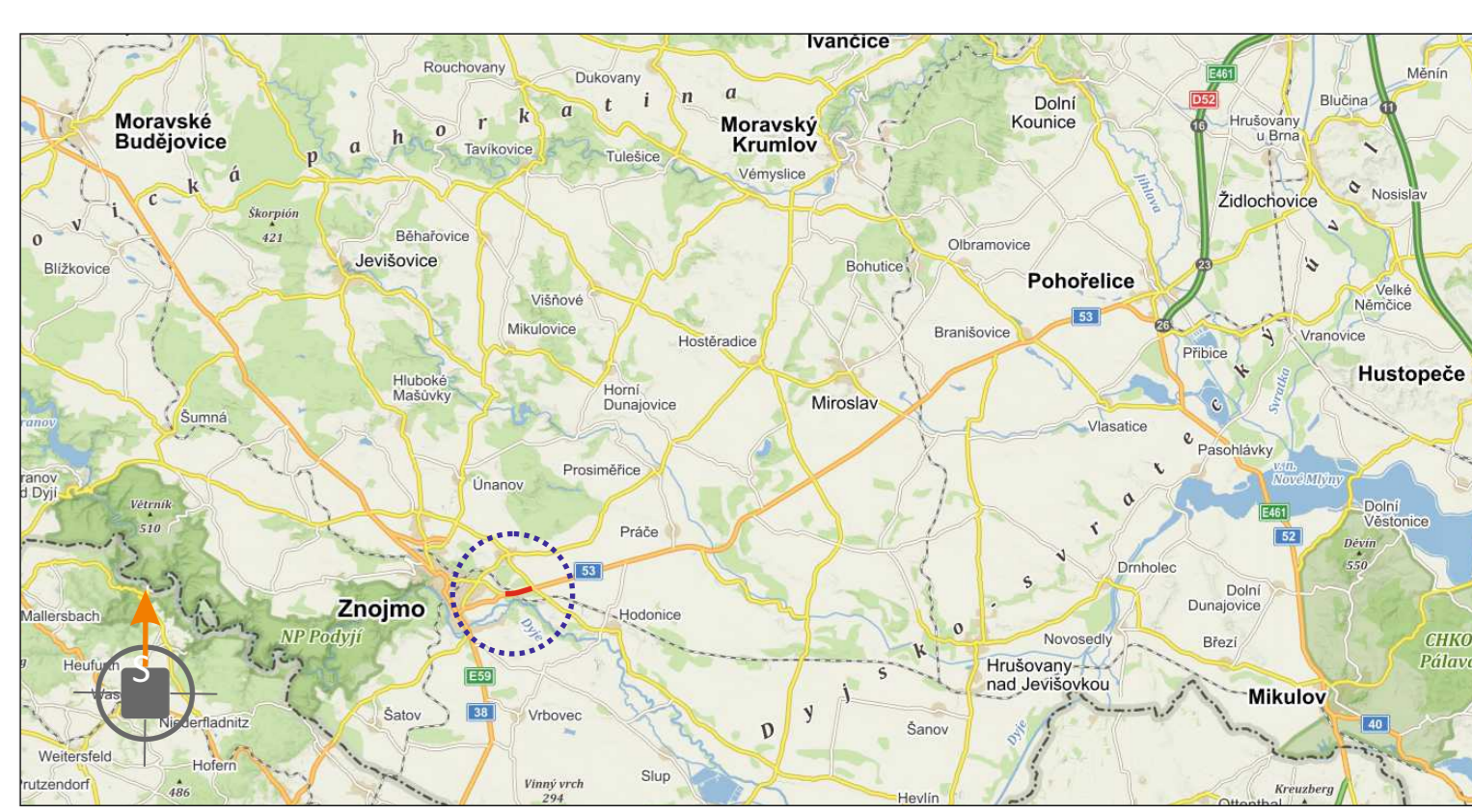
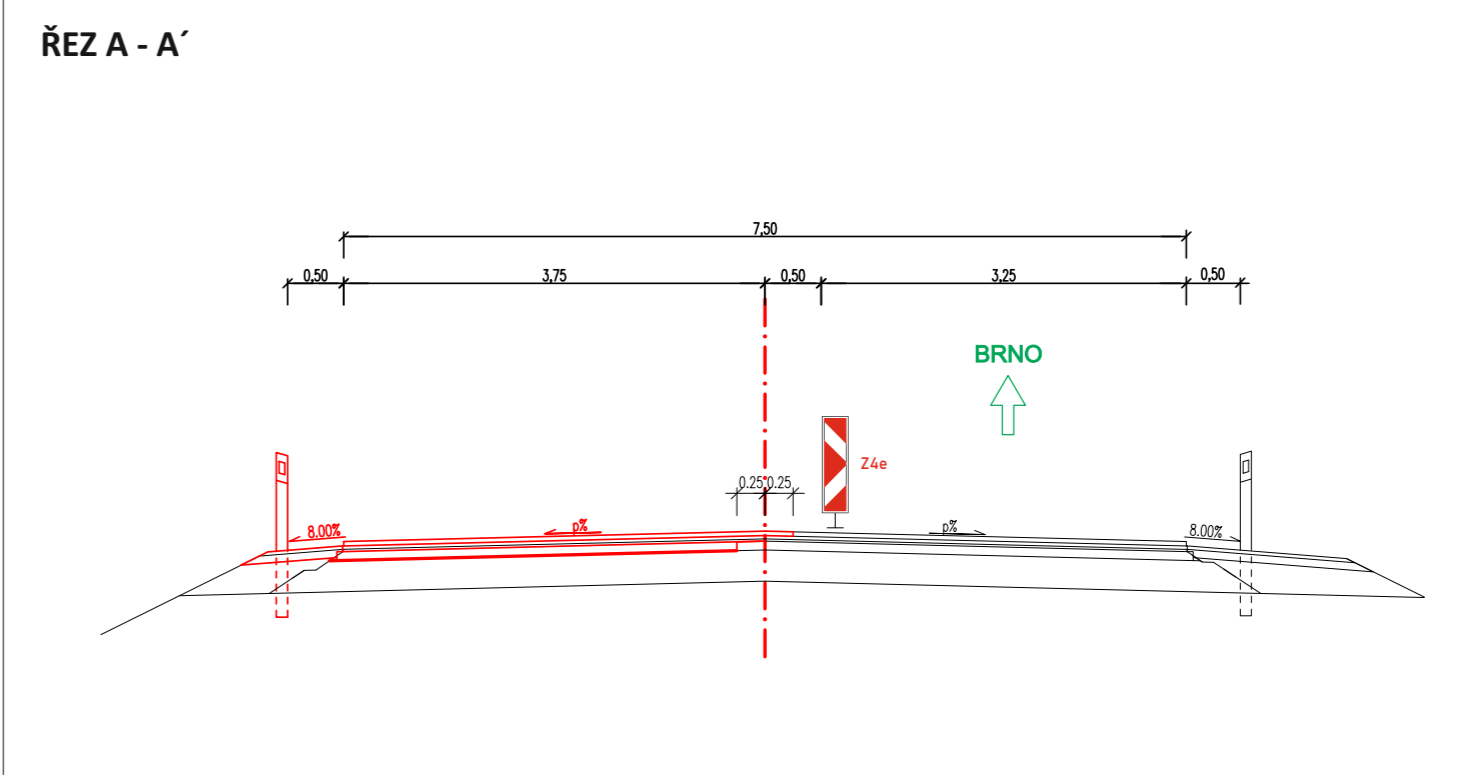
**DETAIL 02**



**LEGENDA**

- STÁVAJÍCÍ TRVALÉ SVISLÉ DOPRAVNÍ ZNAČENÍ
- PŘECHODNÉ SVISLÉ DOPRAVNÍ ZNAČENÍ STANOVÍ KÚ JmK ODBOR DOPRAVY BUDE OSAZENO DLE TP 65 A 66
- PŘECHODNÉ SVISLÉ DOPRAVNÍ ZNAČENÍ STANOVÍ MÚ ZNOJMO - ODBOR DOPRAVY BUDE OSAZENO DLE TP 65 A 66
- STÁVAJÍCÍ TRVALÉ SVISLÉ DOPRAVNÍ ZNAČENÍ, JEŽ BUDE V ROZPORU S PŘECHODNOU ÚPRAVOU PROVOZU, BUDE DOČASNĚ ZNEPLATNĚNO ŠKRTNUTÍM
- PŘECHODNÉ SVISLÉ DOPRAVNÍ ZNAČENÍ STANOVENO JIŽ V RÁMCI AKCE „SILNICE I/53 ZNOJMO - LECHOVICE KM 4,100 AŽ KM 11,292“ - ETAPA 1 + 2A
- PŘECHODNÉ SVISLÉ DOPRAVNÍ ZNAČENÍ STANOVENO V RÁMCI AKCE „SILNICE I/53 ZNOJMO - LECHOVICE KM 4,100 AŽ KM 11,292“ - ETAPA 1 + 2A JEŽ BUDE DEMONTOVÁNO A PO SKONČENÍ AKCE „I/53 OPRAVA POVRCHU V KM 2,740 - 3,90 - II. ETAPA“ NAMONTOVÁNO ZPĚT
- STÁVAJÍCÍ TRVALÉ SVISLÉ DOPRAVNÍ ZNAČENÍ DOČASNĚ ZNEPLATNĚNO ŠKRTNUTÍM, V RÁMCI AKCE „SILNICE I/53 ZNOJMO - LECHOVICE KM 4,100 AŽ KM 11,292“ - ETAPA 1 + 2A
- UZÁVÍRKA KOMUNIKACE, DÉLKA 1150m
- UZÁVÍRKA KOMUNIKACE, V RÁMCI AKCE „SILNICE I/53 ZNOJMO - LECHOVICE KM 4,100 AŽ KM 11,292“ - ETAPA 1 + 2A
- NOVÁ KOMUNIKACE - ZPROVOZNĚNÉ ÚSEKY
- VEDENÍ OBJÍZDNÉ TRASY

**DOKA**



**POTVRZENÍ PLATNOSTI DOKUMENTACE:**

POLICIE ČESKÉ REPUBLIKY - DOPRAVNÍ INSPEKTORÁT ZNOJMO:	ŘSD ČR ZÁVOD BRNO:
SÚS JmK:	

**DOKA** • Svislé dopravní značení • Vodorovné dopravní značení • Projektování dopravního značení • Projektování dopravního značení

DOKA, s.r.o., provozovna: Na návsi 11/5, 620 00 Brno, IČ: 63471752, DIČ: CZ63471752, e-mail: info@dokadz.cz, www.dokadz.cz, mob.: 603 881 905

VEDOUcí PROJEKTANT	Aleš TESAŘ		<b>DOKA</b>	
ZODPOVĚDNÝ PROJEKTANT	Bc. Jakub LACH		DOKA, s.r.o.	
VYPRACOVAL	Alžběta POPELKOVÁ		Na návsi 11/5, 620 00 Brno	
KRESLIL	Alžběta POPELKOVÁ		IČ: 63471752, DIČ: CZ63471752	
KONTROLOVAL	Aleš TESAŘ		e-mail: info@dokadz.cz	
KRAJ: JIHMORAVSKÝ	OKRES: ZNOJMO	www.dokadz.cz	mob.: 603 881 905	
STAVBA:	<b>I/53 OPRAVA POVRCHU V KM 2,740 – 3,890</b>		DATUM	01/2022
	<b>I. ETAPA</b>		FORMÁT	6x A4
			MĚŘÍTKO	-----
			ÚČEL	RDS
			ČÍS. ZAKÁZKY	PDZ - 008
			ARCHIVNÍ ČÍS.	2022 - 008
NÁZEV VÝKRESU:	SITUACE PŘECHODNÉHO DOPRAVNÍHO ZNAČENÍ		ČÍS. SOUPRAVY	ČÍS. PŘÍLOHY
				<b>IIC</b>