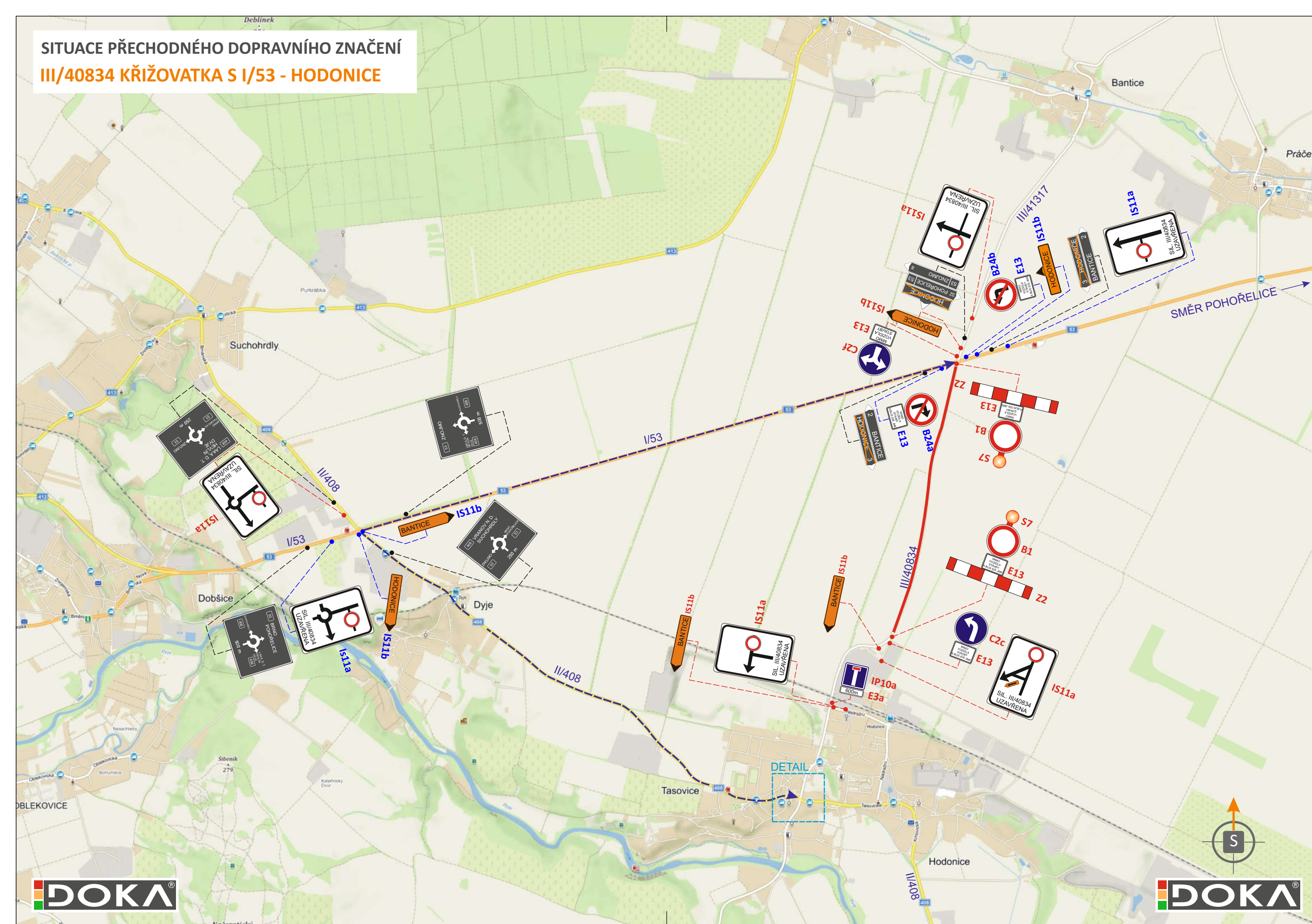
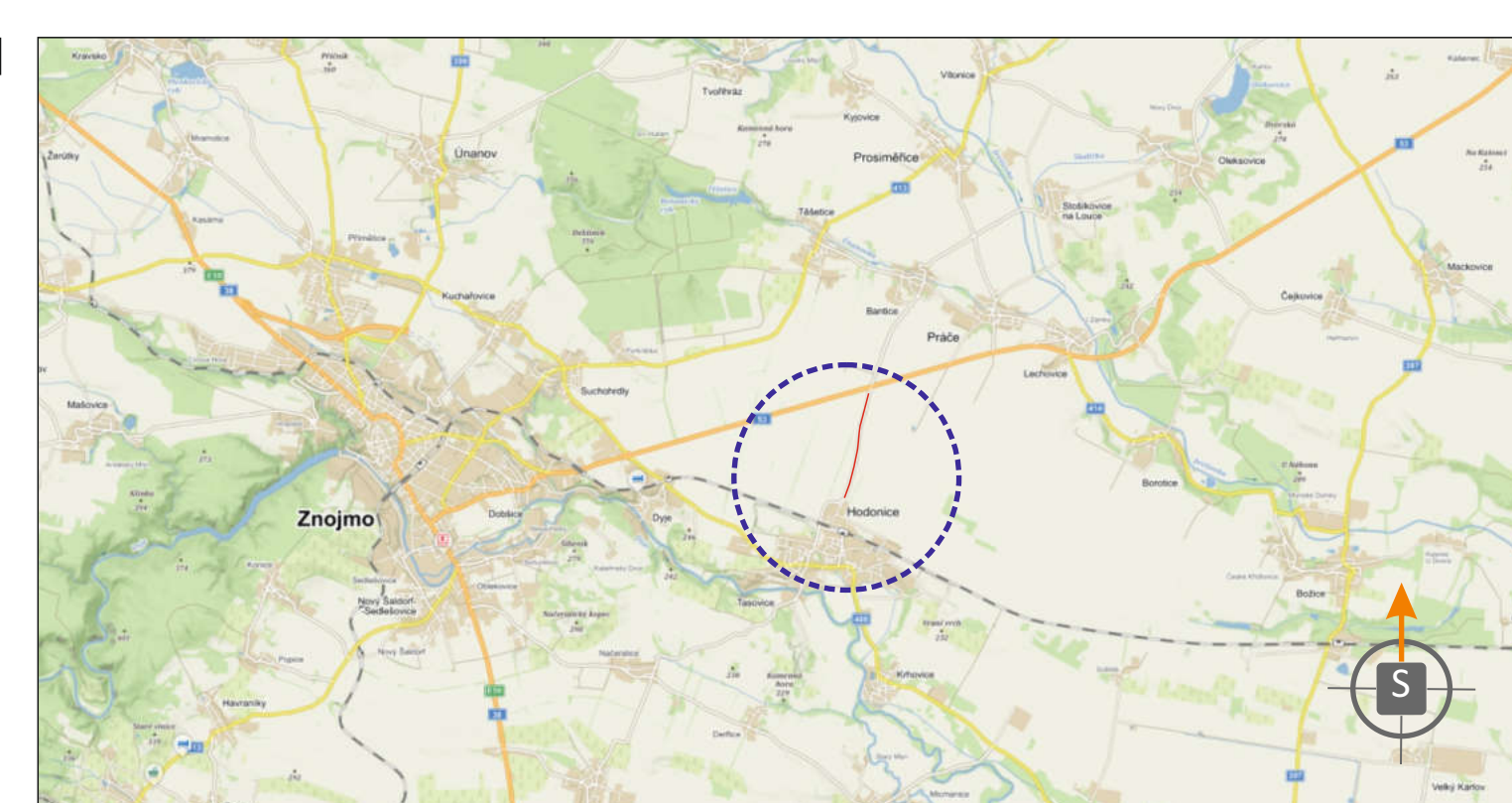


**SITUACE PŘECHODNÉHO DOPRAVNÍHO ZNAČENÍ
III/40834 KŘÍŽOVATKA S I/53 - HODONICE**



LEGENDA:

- TRVALÉ SVÍSLÉ DOPRAVNÍ ZNAČENÍ
- DOČASNĚ ZNEPLATNĚNÉ SVÍSLÉ DOPRAVNÍ ZNAČENÍ
- IS11b - PŘECHODNÉ SVÍSLÉ DOPRAVNÍ ZNAČENÍ OSAZENO DLE TP 65 A 66 - STANOVÍ PŘÍSLUŠNÝ SILNIČNÍ SPRÁVNÍ ÚŘAD
- IS11b - PŘECHODNÉ SVÍSLÉ DOPRAVNÍ ZNAČENÍ OSAZENO DLE TP 65 A 66 - STANOVÍ KRAJSKÝ ÚŘAD JMK
- UZAVŘENÝ ÚSEK
- OBOUSMĚRNÁ OBJÍZDNÁ TRASA



POTVRZENÍ PLATNOSTI DOKUMENTACE:

POLICIE ČESKÉ REPUBLIKY - DOPRAVNÍ INSPEKTORÁT ZNOJMO:	SPRÁVA A ÚDRŽBA SILNIC JIHOMORAVSKÉHO KRAJE:

DOKA®

- Svíslé dopravní značení
- Vodorovné dopravní značení
- Provizorní dopravní značení
- Projektování dopravního značení

DOKA, s.r.o., provozovna: Na návsi 11/5, Holásky, 620 00 Brno, IČ: 63471752, DIČ: CZ63471752, e-mail: info@dokadz.cz, www.dokadz.cz, mob.: 603 881 905

VEDOUcí PROJEKTANT	Aleš TESAŘ		DOKA ® DOKA, s.r.o. Na návsi 11/5, Holásky, 620 00 Brno IČ: 63471752, DIČ: CZ63471752 e-mail: info@dokadz.cz www.dokadz.cz mob.: 603 881 905	
ZODPOVĚDNÝ PROJEKTANT	Bc. Jakub LACH			
VYPRACOVAL	Bc. Matěj ČERVENÁK			
KRESLIL	Bc. Matěj ČERVENÁK			
KONTROLOVAL	Aleš TESAŘ			
KRAJ: JIHOMORAVSKÝ	OKRES: ZNOJMO	KÚ: TASOVICE NAD DÝÍ	DATUM	10/2021
STAVBA:	III/40834 KŘÍŽOVATKA S I/53 - HODONICE		FORMÁT	4x A4
			MĚŘÍTKO	-----
			ÚČEL	RDS
			ČÍS. ZAKÁZKY	PDZ - 151
			ARCHIVNÍ ČÍS.	2021 - 173
NÁZEV VÝKRESU: SITUACE PŘECHODNÉHO DOPRAVNÍHO ZNAČENÍ			ČÍS. SOUPRAVY	ČÍS. PŘÍLOHY